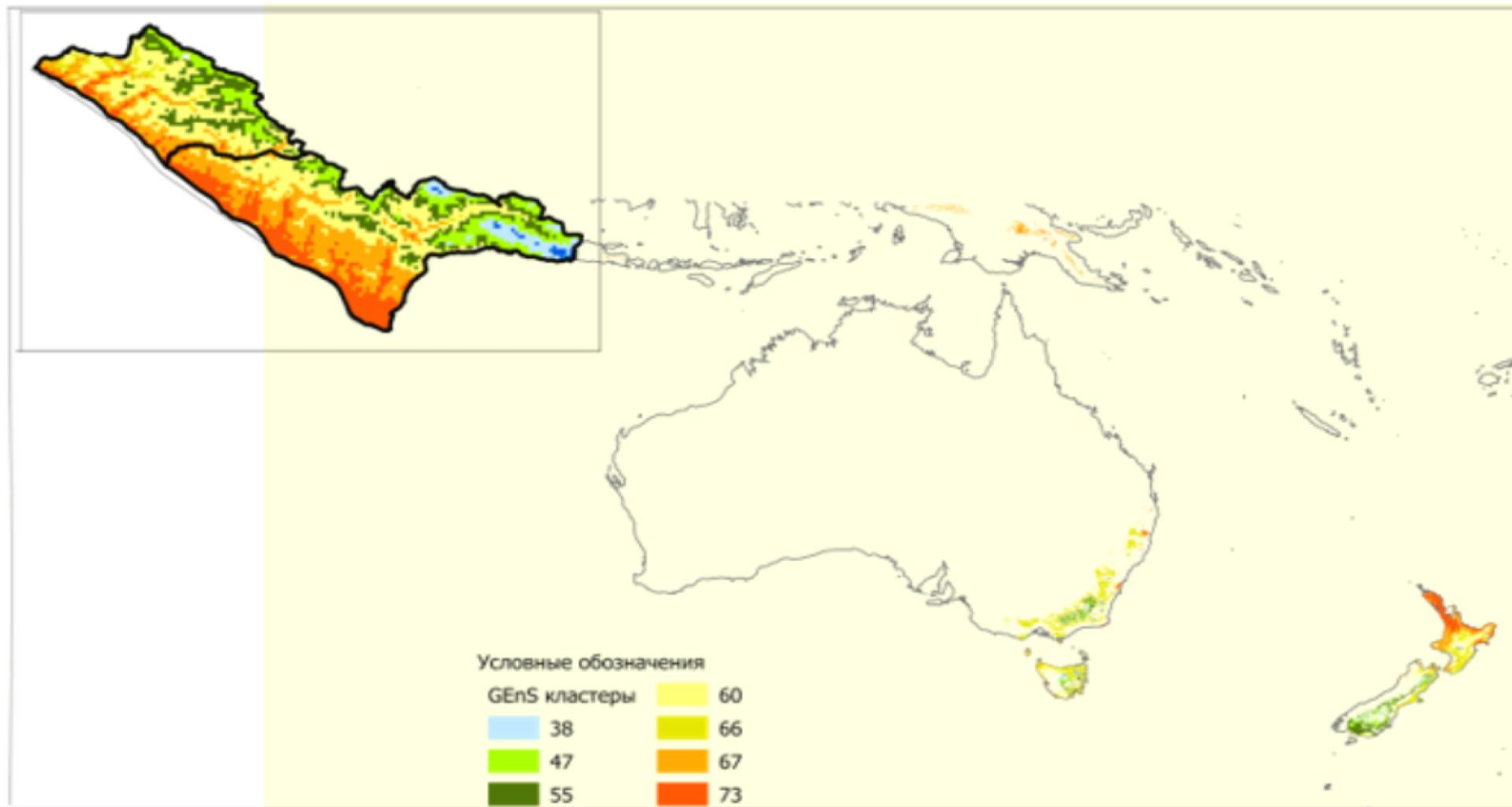


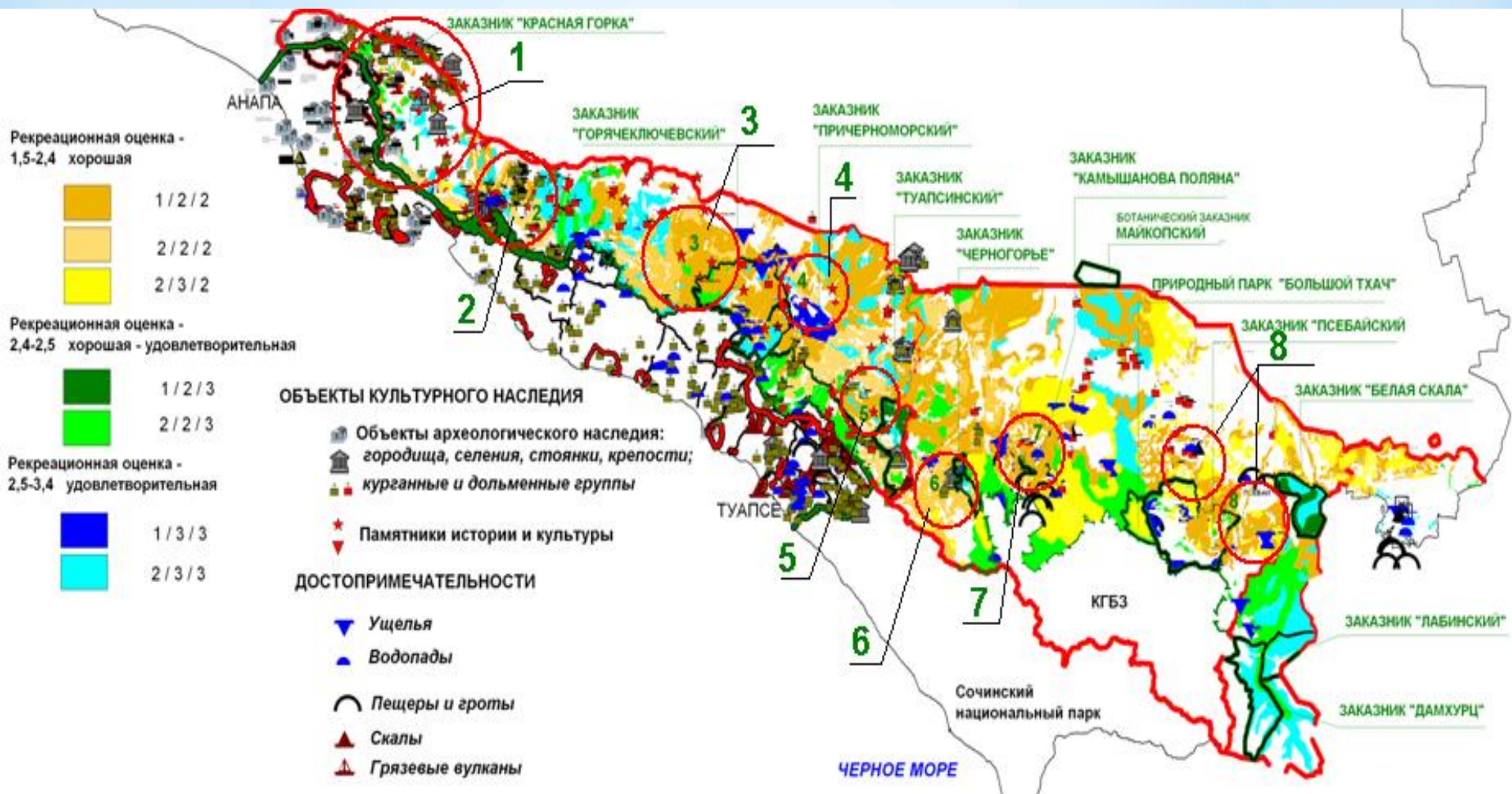
**Использование ГИС  
в деятельности  
ООПТ  
(Сочинский  
национальный парк)**





Климатические аналоги побережья Сочи в Австралии и Новой Зеландии в соответствии с Глобальной стратификацией суши

\* Карта-схема расположения перспективных рекреационных объектов на северном макросклоне Северо-Западного Кавказа



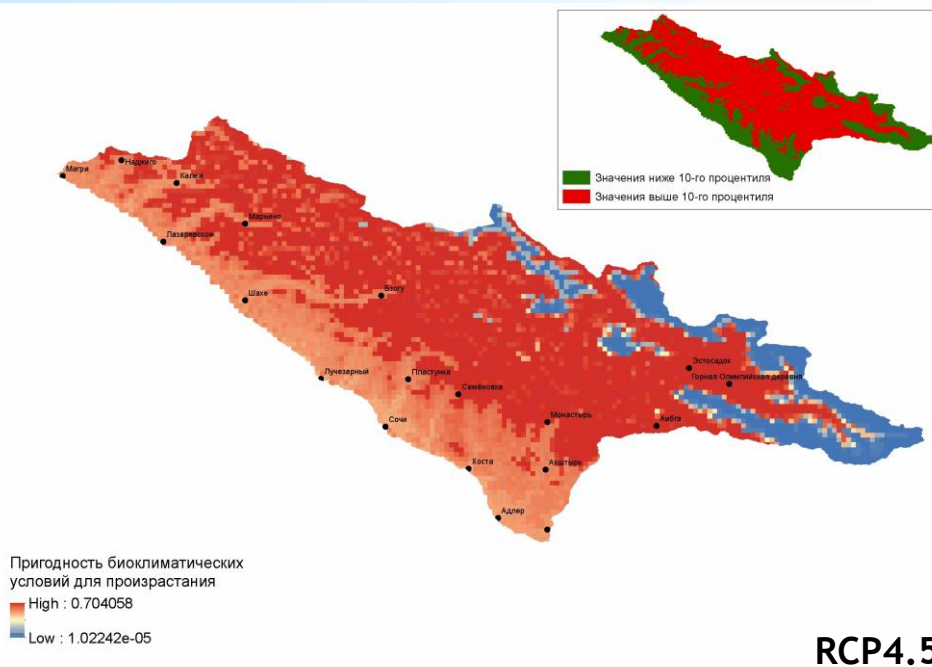
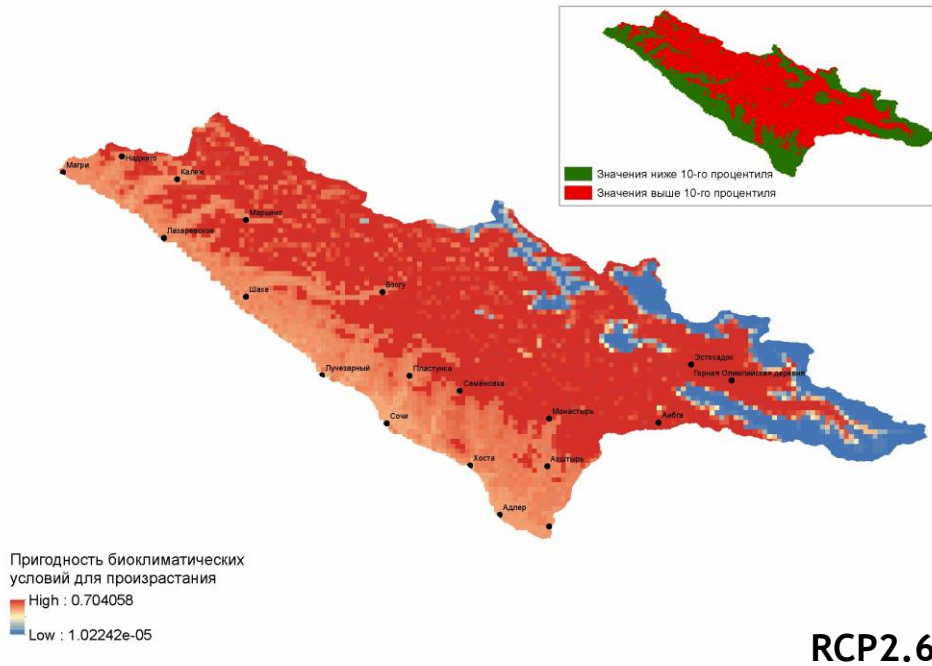
\* Перспективные туристские микрорайоны:

\* 1 – Крымский; 2 – Абинский; 3 – Афипский; 4 – Горячеключевский; 5 – Пшишский; 6 – Тубинский; 7 – Гуамский; 8 – Псебайский.

# *Hemerocallis fulva*

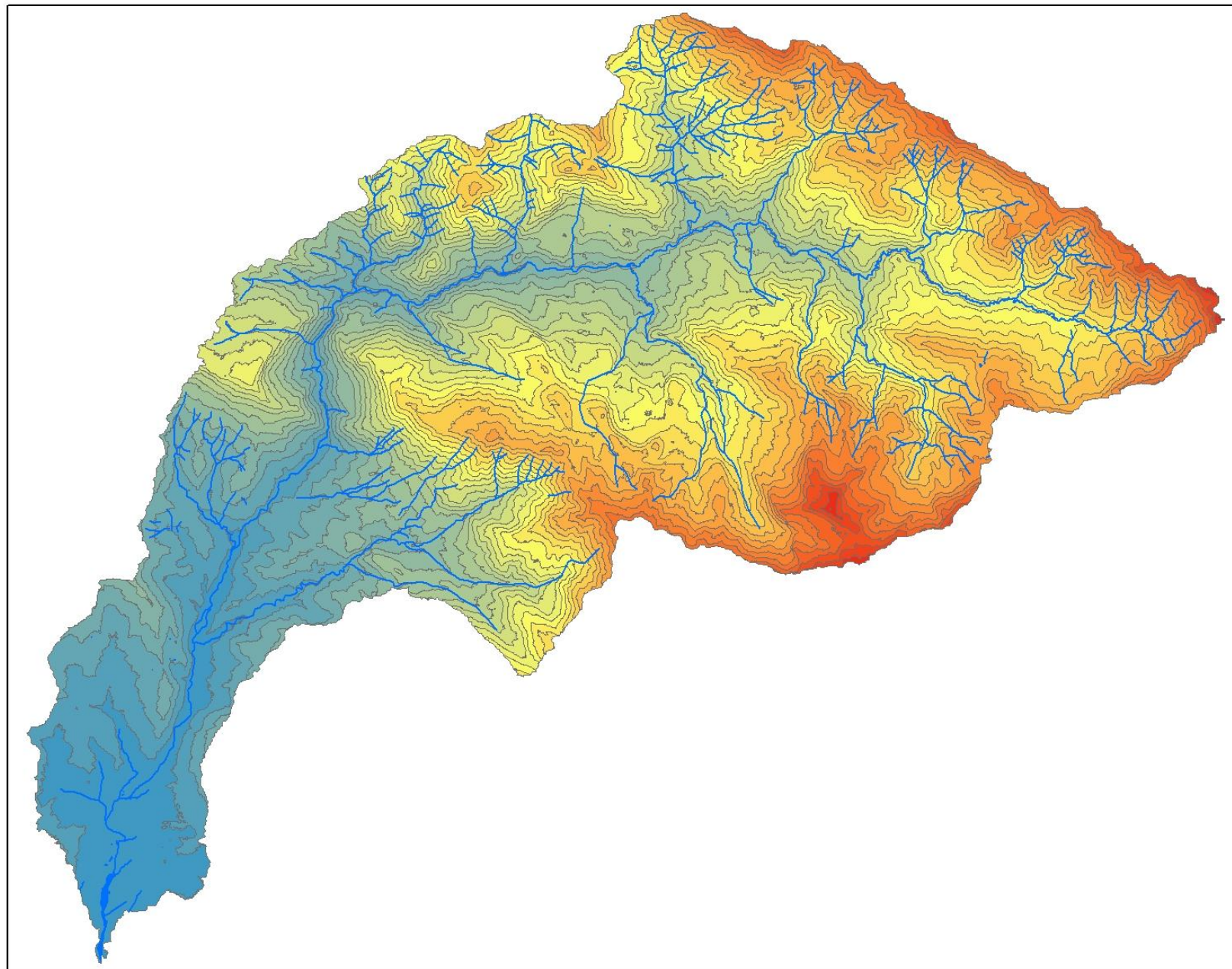
Пригодность биоклиматических условий для произрастания *Hemerocallis fulva* (AUC 0.954)

Наибольший вклад в построение модели вносят факторы: BIO14 (сумма осадков в самом сухом месяце года) - 31.2% (коэффициент перемутации - 2.1%), BIO1 (средняя годовая температура) - 25.1% (коэффициент перемутации - 9.1%).

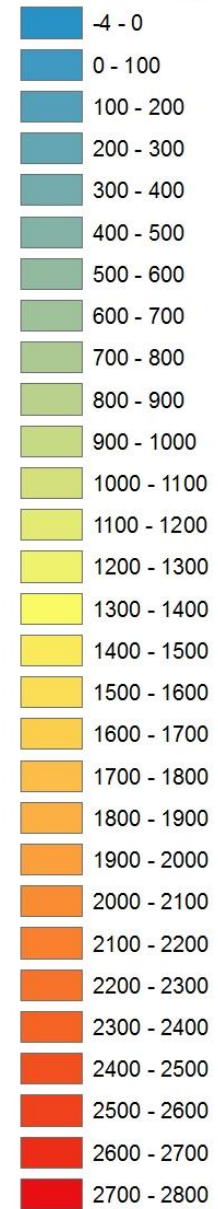






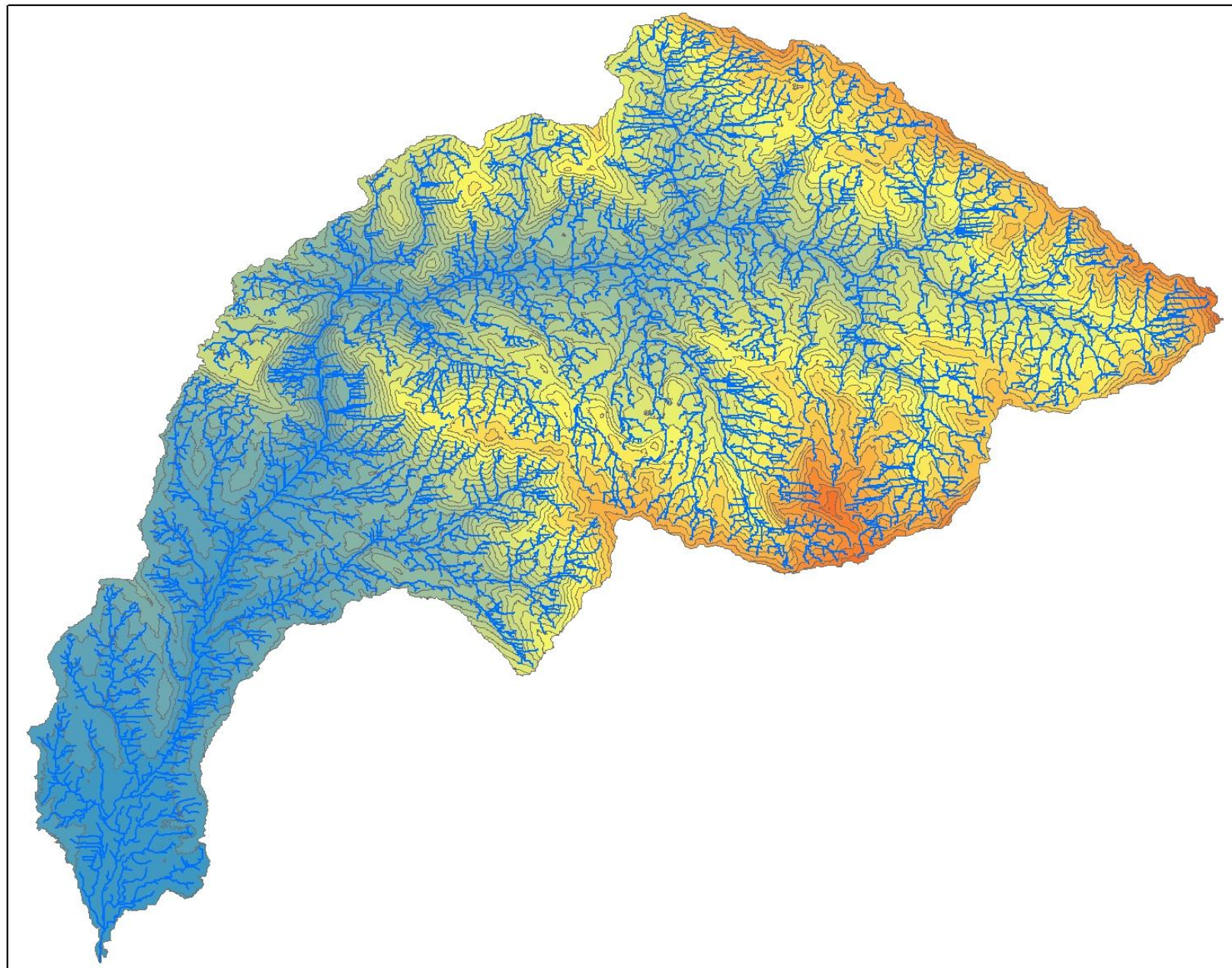


**Высота НУМ, м**



1:150 000



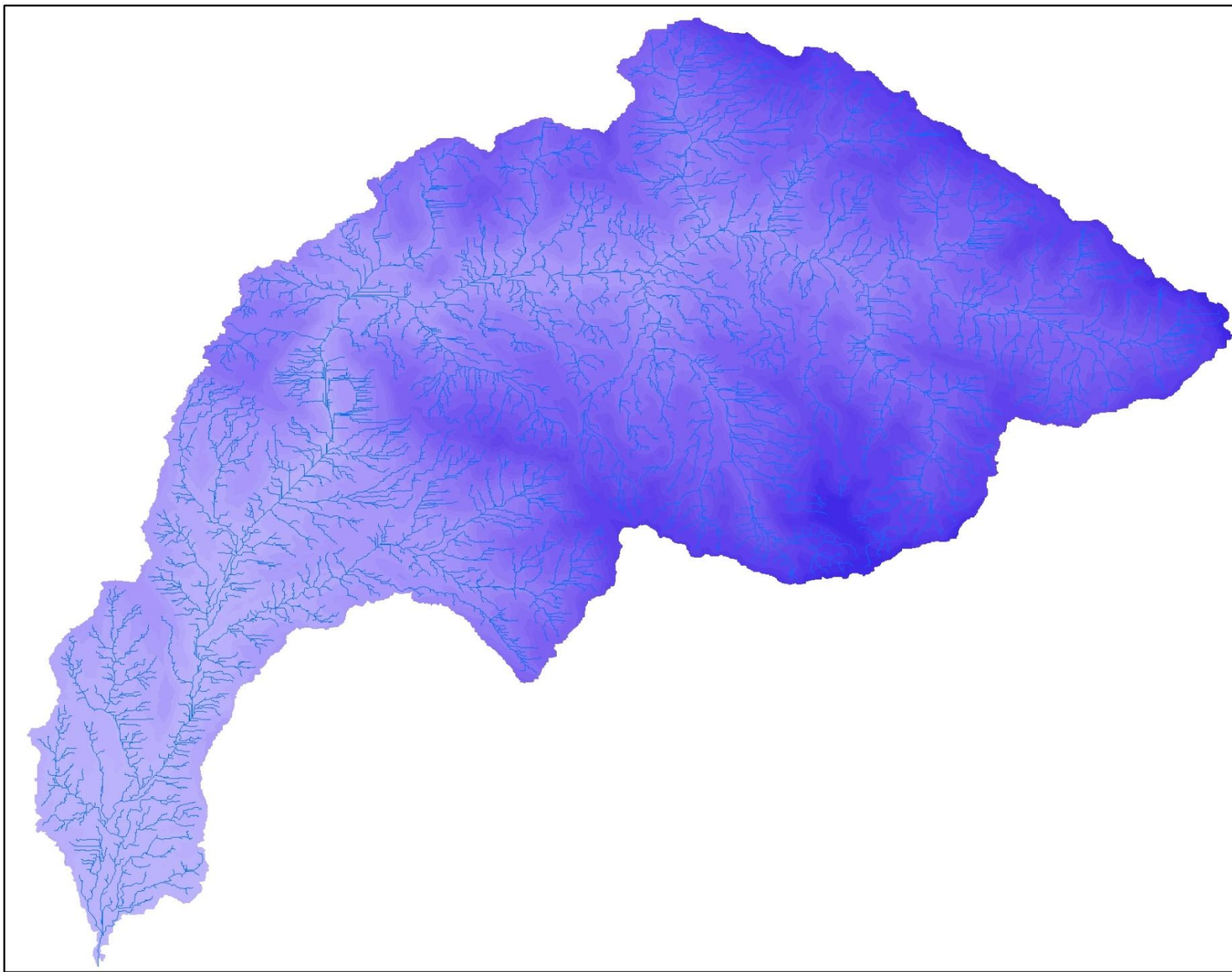
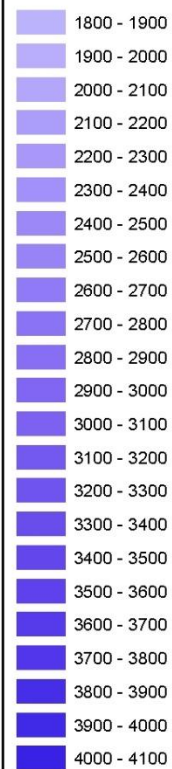


**Высота НУМ, м**

- 4 - 0
- 0 - 100
- 100 - 200
- 200 - 300
- 300 - 400
- 400 - 500
- 500 - 600
- 600 - 700
- 700 - 800
- 800 - 900
- 900 - 1000
- 1000 - 1100
- 1100 - 1200
- 1200 - 1300
- 1300 - 1400
- 1400 - 1500
- 1500 - 1600
- 1600 - 1700
- 1700 - 1800
- 1800 - 1900
- 1900 - 2000
- 2000 - 2100
- 2100 - 2200
- 2200 - 2300
- 2300 - 2400
- 2400 - 2500
- 2500 - 2600
- 2600 - 2700
- 2700 - 2800

1:150 000

Кол-во осадков, мм





## GeoMixer - веб-геоинформационная платформа для широкого спектра задач

[Создать карту](#)



### Корпоративные решения

Геоинформационная система позволяет организовать хранение, визуализацию, анализ, обработку и другие операции с пространственными данными.



### GeoMixer Cloud

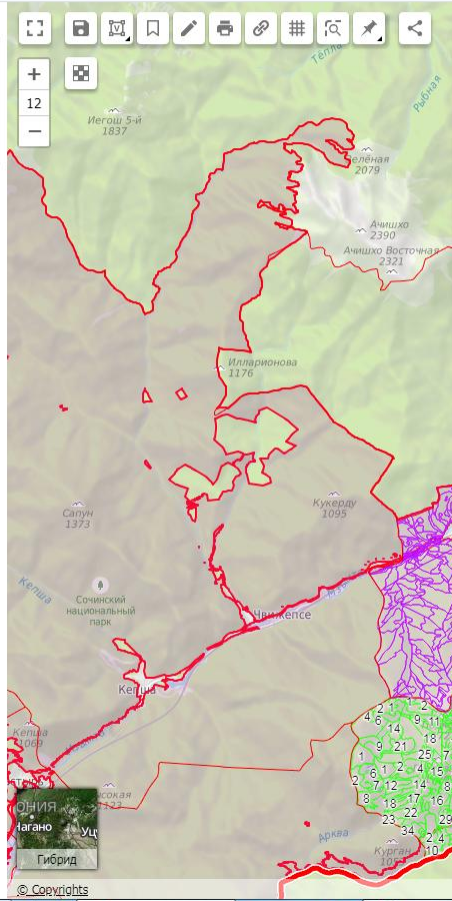
То, что раньше делалось с помощью десктопных ГИС, теперь доступно в Вебе. Управляйте своими данными с помощью Веб-ГИС, подключайте ресурсы данных.



### Картография и сервисы

Визуализация данных в проектах требует пространственной привязки, которую лучше всего обеспечивают картографические покрытия и космические снимки.

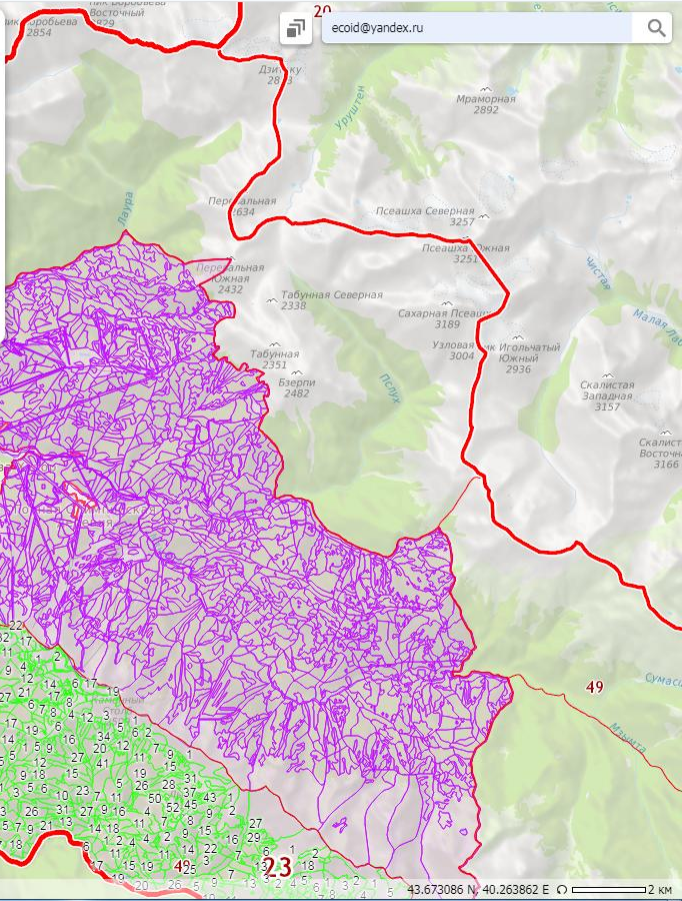
- SNP**
- hdr\_lin\_B4
  - РХ\_лифты\_B4
  - Краснополянское
  - Айбгинское
  - Сочинский национальный парк



**УЧАСТОК (1/5)**  
23:49:512001:299  
[План ЗУ](#) [План КК](#)

Тип:	Участок
Кад.номер:	23:49:0512001:299
Кад.квартал:	23:49:0512001
Статус:	Ранее учтенный
Кадастровая стоимость:	483074682.09
Общая площадь:	16375495
Дата изменения сведений в	06.09.2017

[Выделить границу](#)



- SNP
- | hdr\_lin\_04
  - | РК\_лифты\_04
  - | Краснополянское
  - | Айбгинское
  - | Сочинский национальный парк

Navigation and tool icons: Full screen, Print, Measure, Copy, Paste, Home, Grid, Search, Rotate, Previous, Next, Zoom in (+), Zoom out (-), Scale 16.

Участковое лесничество: Краснополянское  
Квартал: 38  
Выдел: 18  
Категория земель: НЕП  
Экспозиция: СЗ  
Крутизна: 35  
Тип леса: СВКШ  
Бонитет: 2  
Полнота: 0.80  
Состав: 3Кш3Бк1Бк1Бк1Г1О  
Главная порода: Кш  
А1: 170  
Н1: 27  
D1: 56  
А2: 170  
Н2: 27  
D2: 52  
Подрост: 8Бк2Кш  
Густота подлеска: средней  
Род подлеска: Лщ  
Запас, м3: 450  
Площадь: 17.2  
Площадь: 0,171 кв. км

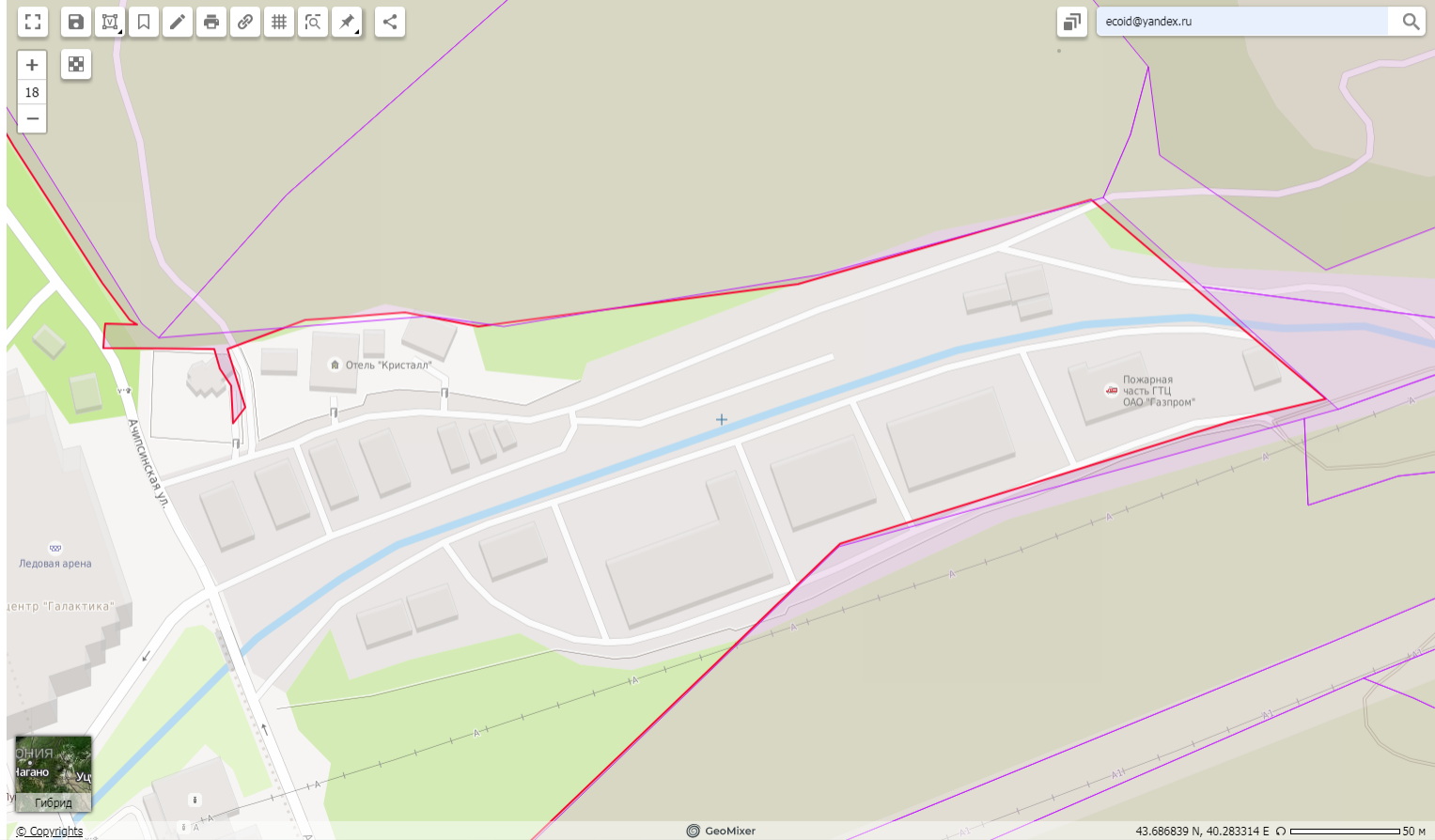


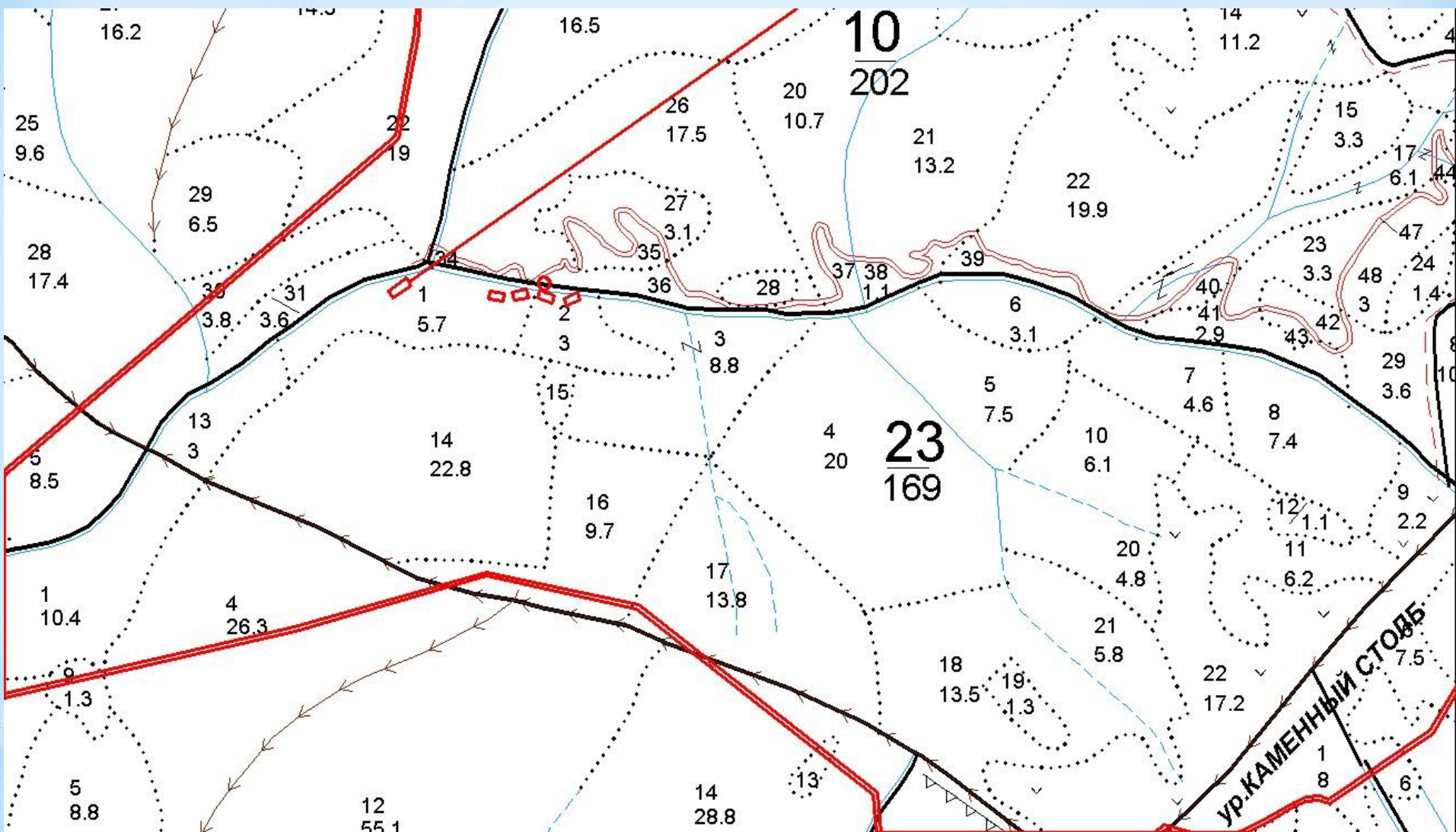
© Copyrights

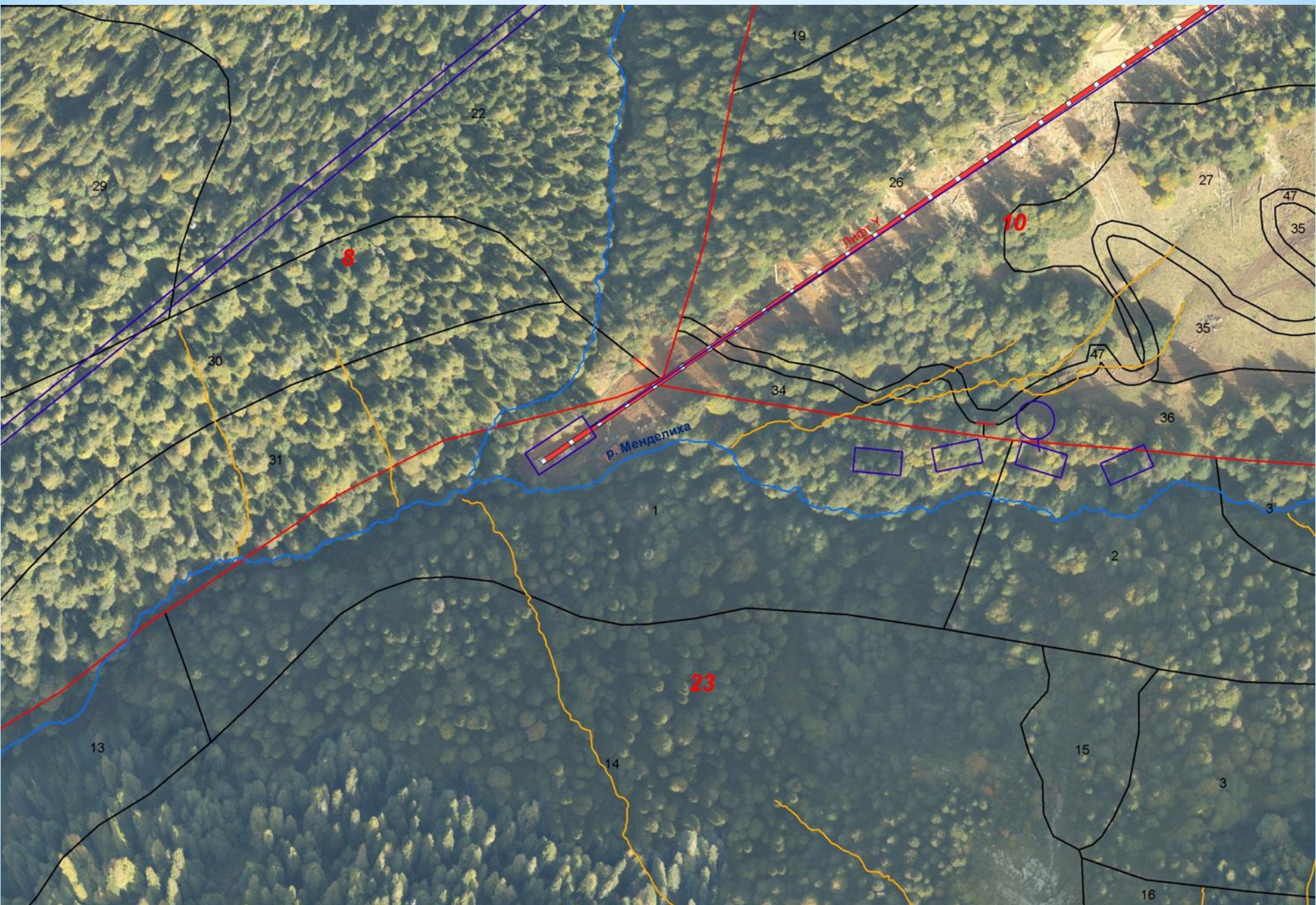
GeoMixer

43.667949 N, 40.246417 E 100 м

- SNP
- | hdr\_in\_84
  - | RX\_лифты\_84
  - | Краснополянское
  - | Айбгинское
  - | Сочи́нский национальный парк









# В Play Google находим приложение CarryMapи устанавливаем его на смартфон

play.google.com/store/apps/details?id=com.dataeast.carrymap&hl=ru

Google Play

Поиск

Приложения

Категории

Главная

Популярное

Новинки

Мои приложения

Play Маркет

Игры

Для всей семьи

Выбор редакции

Аккаунт

Способы оплаты

Мои подписки

Использовать бонус

Список желаний

Мои действия

Руководство для родителей

**CarryMap**

Data East, LLC Карты и навигация

★★★★☆ 424

Приложение совместимо с вашим устройством.

Установлено

Встречайте CarryMap

Путешествуйте с онлайн картами, находите интересные места по всему миру

CarryMap – приложение для просмотра и работы с мобильными картами на смартфонах и планшетах.

Полноценная работа с картой не требует интернета, все инструменты приложения доступны даже в режиме офлайн. Записывайте свои маршруты, отмечайте интересные места, узнавайте информацию об объектах на карте. Давно хотели посетить какое-то место? Приглашаем в

Похожие

Ещё

**TikTok**  
TikTok Inc.  
Лучшие Короткие Видео. Специально для вас.  
★★★★☆

**Instagram**  
Instagram  
Общайтесь на языке изображений  
★★★★☆

**ВКонтакте — об VK.com**  
Социальная сеть, где есть музыка, лайвы и самые интересные  
★★★★☆

**Wildberries**  
Wildberries LLC  
WILDBERRIES - СТИЛЬ ВАШЕЙ ЖИЗНИ  
★★★★☆

Активация Windows  
Чтобы активировать Windows, перейдите в раздел "Параметры".

Презентации Отч...zip

Нормирование...docx

Нормирование Н...pdf

Показать все

15:52  
09.06.2020

1:2 934

Редактор

CarryMap Builder

Надписи

Быстро

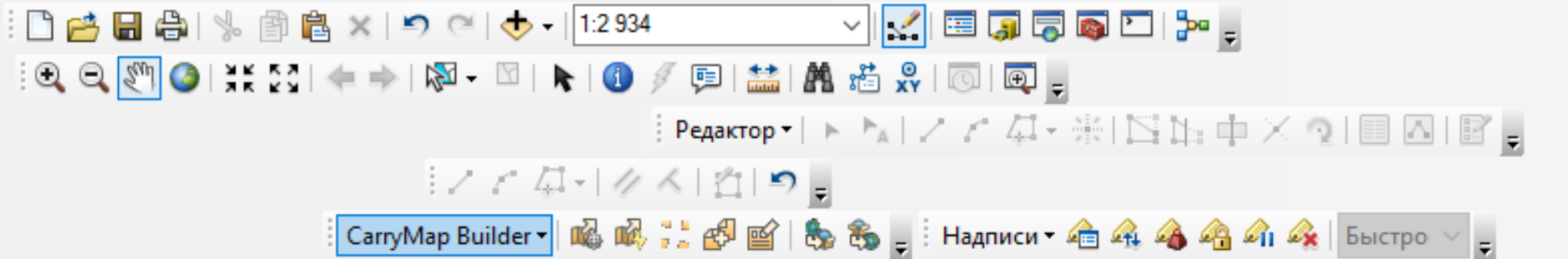
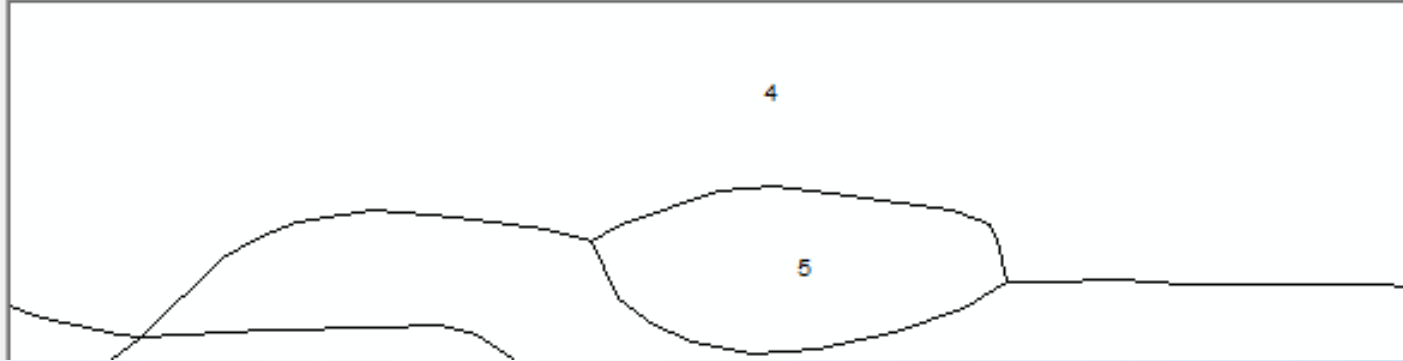
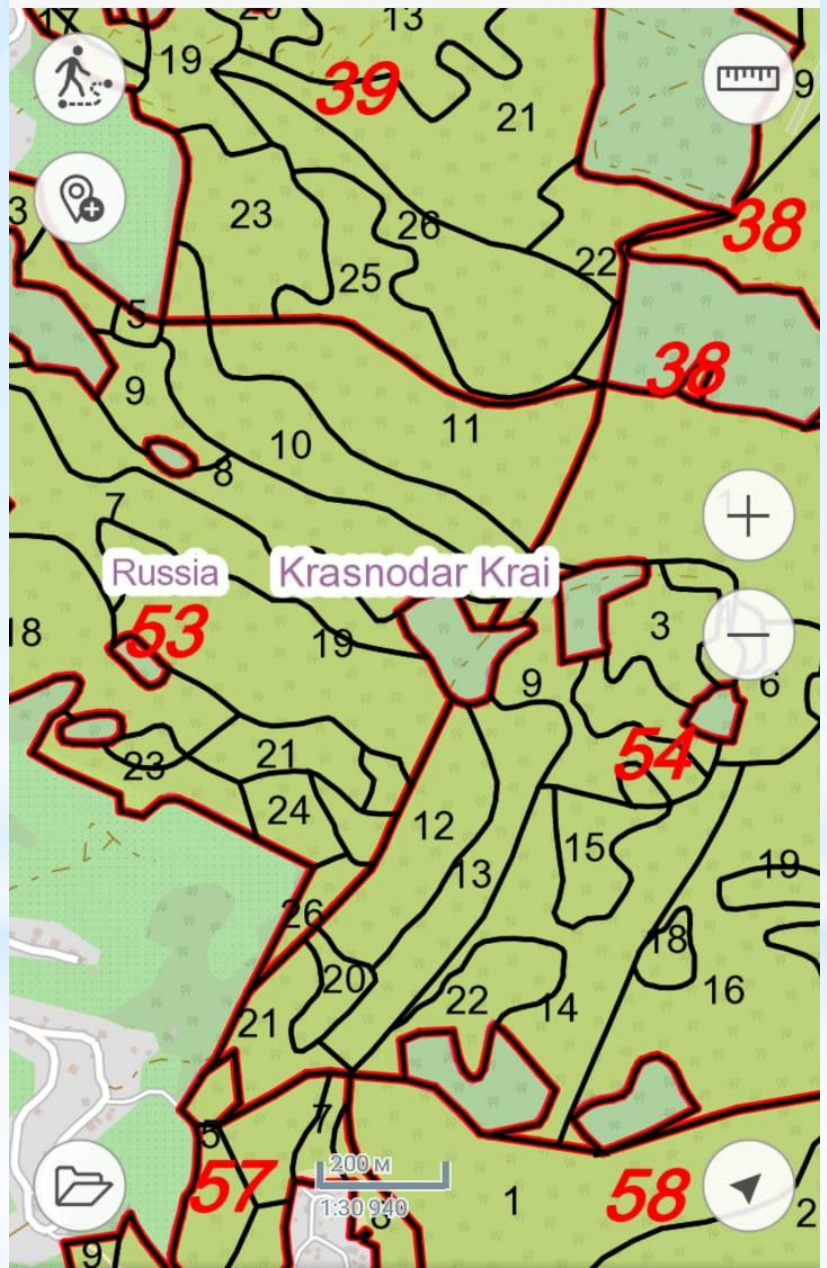
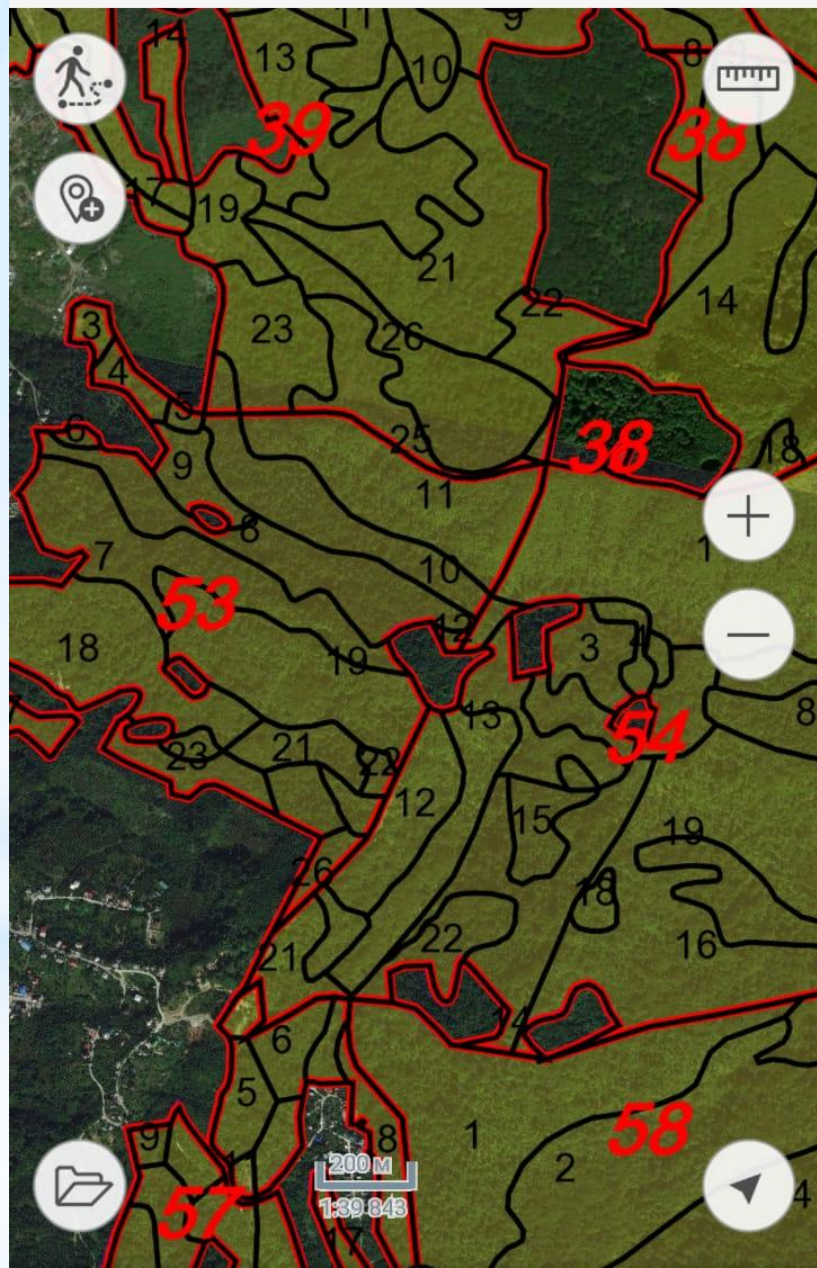


Таблица содержания

- Слой
  - Дорога84
  - Ссылка
  - Дорога









1

Дагомыское выд wgs84



43.7148387, 39.70848026



Text \*

1

Text\_1 \*

54

Shape\_Leng \*

2905.80212446

Shape\_Area \*

360284.04535

PL \*

36.028404535

KV\_VYD \*

54v1

Лесничеств \*

Дагомыское

Кв \*



4G 16:07

Project\_30Jan  
2020



Дагомьское\_Выд\_WGS...

## Выберите формат

В каком формате вы хотите  
поделиться этим слоем?

KMZ

SHAPE

GEOPACKAGE

**ОТМЕНА**



snp

Принадлежит Гран\_СНП.gpkg



World maps.Europe.Russia...

Краснодарский край.cmf2

World Imagery

# Растровые карты для навигаторов Garmin

www.marshruty.ru МАРШРУТЫ - туризм и путешествия - карты городов мира: спутниковые (Google Maps/Earth) и топографические - фото и отчёты с походов

Маршруты Места События Расписания и Билеты Карты Еще... Вход / Регистрация

Поиск... Найти

Самостоятельная поездка Спорттуризм Велотуризм Горный Горный Совершаюлогия Пешеходный Лыжный Автостоп Парусный Автотуризм ФУТБОЛ Еще

Путешествие — это маленькая жизнь

Жемчужина маршрута

Геоглифы Наски

Упоминается в 4 маршрутах

Интересные факты (1146) »

В 1984 году новозеландские рафтеры смогли спуститься по 30-километровой реке Онжик. Это - расположенная в сухих долинах Мак-Мердо, самая длинная река в Антарктиде, текущая только в период позднего антарктического лета (февраль, март). Все остальное время - подо льдом. Бывает, что по несколько лет вода не достигает устья реки, расположенного в антарктическом озере Ванда, но бывают и периоды половодья, как в 1984 году.

20 октября

На карте показан маршрут **Дорога в осень** Октябрь 2008, республика Крым

Случайный участник

Виталий Сундуков

«Активность»  
Из города Саранск посетил:  
1 пещеру,  
1 реку, 1 гору,  
3 страны,  
9 городов

Угадай откуда фото? Начать игру

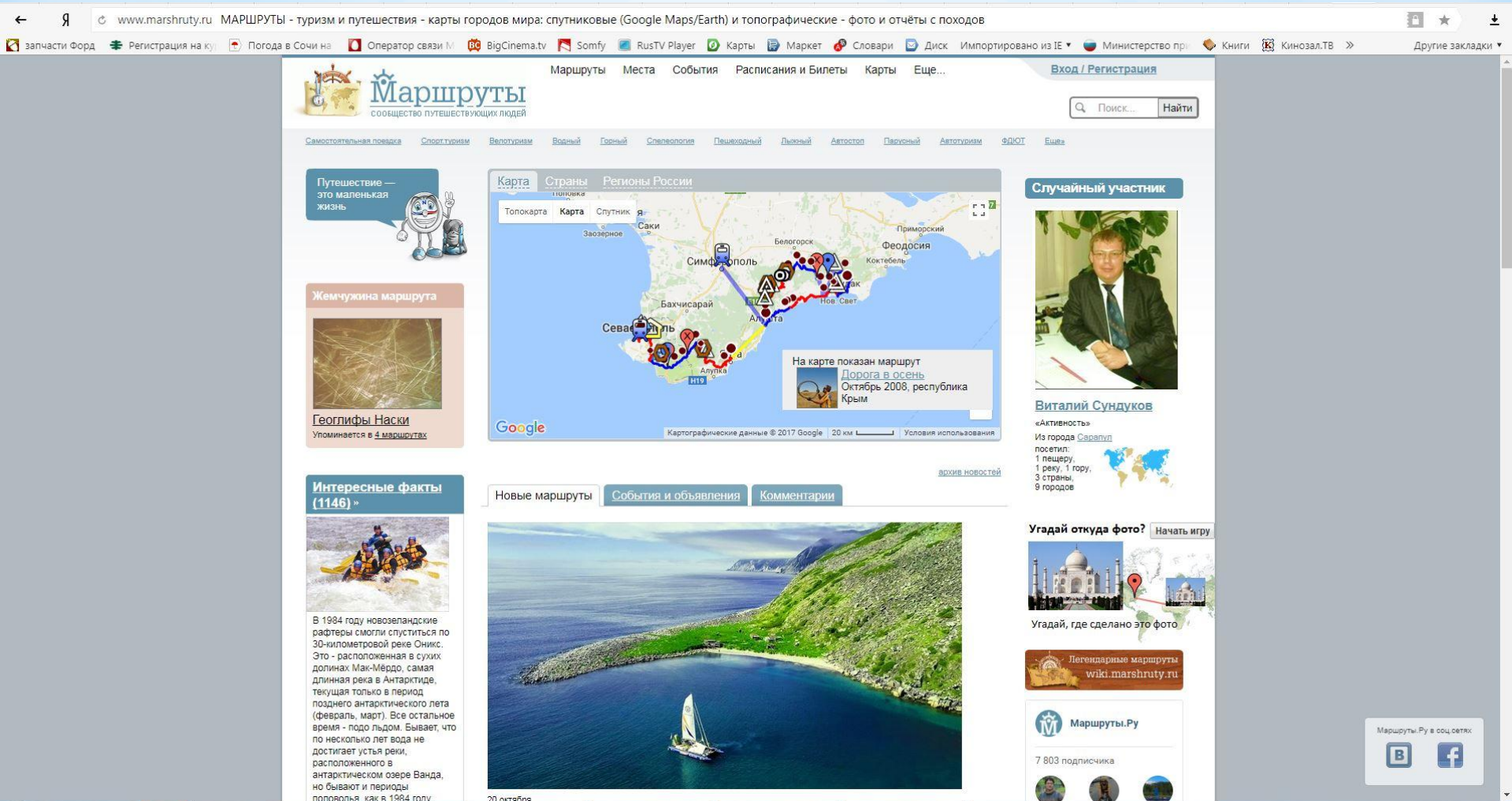
Угадай, где сделано это фото

Легендарные маршруты wiki.marshruty.ru

Маршруты.Ру

7 803 подписчика

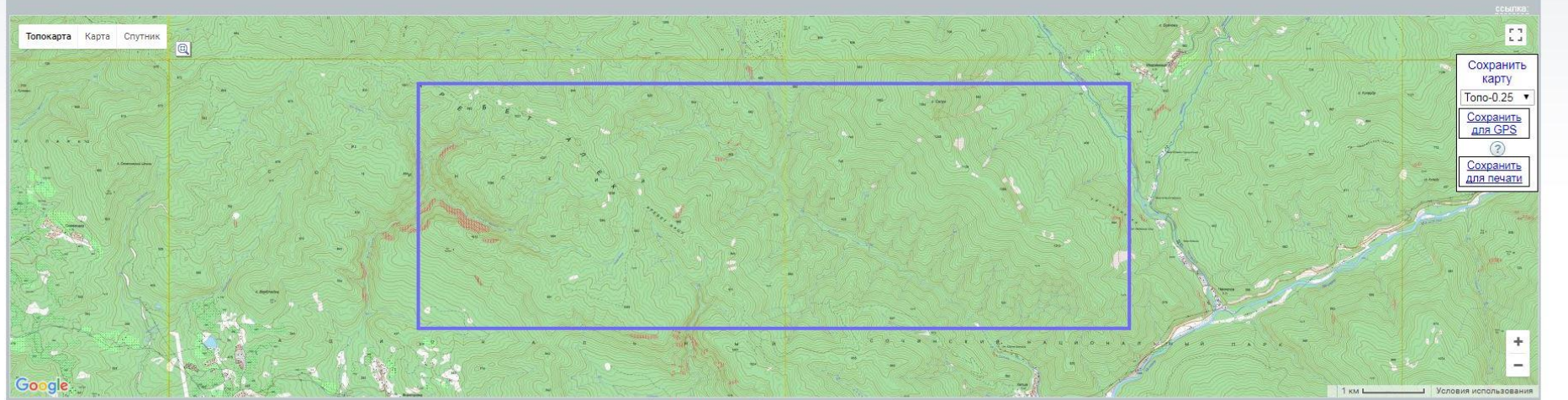
Маршруты.Ру в соц.сетях





Поиск карт Найти

Поиск на карте название места Найти



Найти карты Найти маршруты



О сайте  
Команда  
Реклама на сайте  
Логотипы  
Конфиденциальность  
Условия использования

Сообщество  
Войти на сайт  
Регистрация

Маршруты  
Карты  
События  
Страны  
03.10.19.18

Расписания и билеты  
Отелы

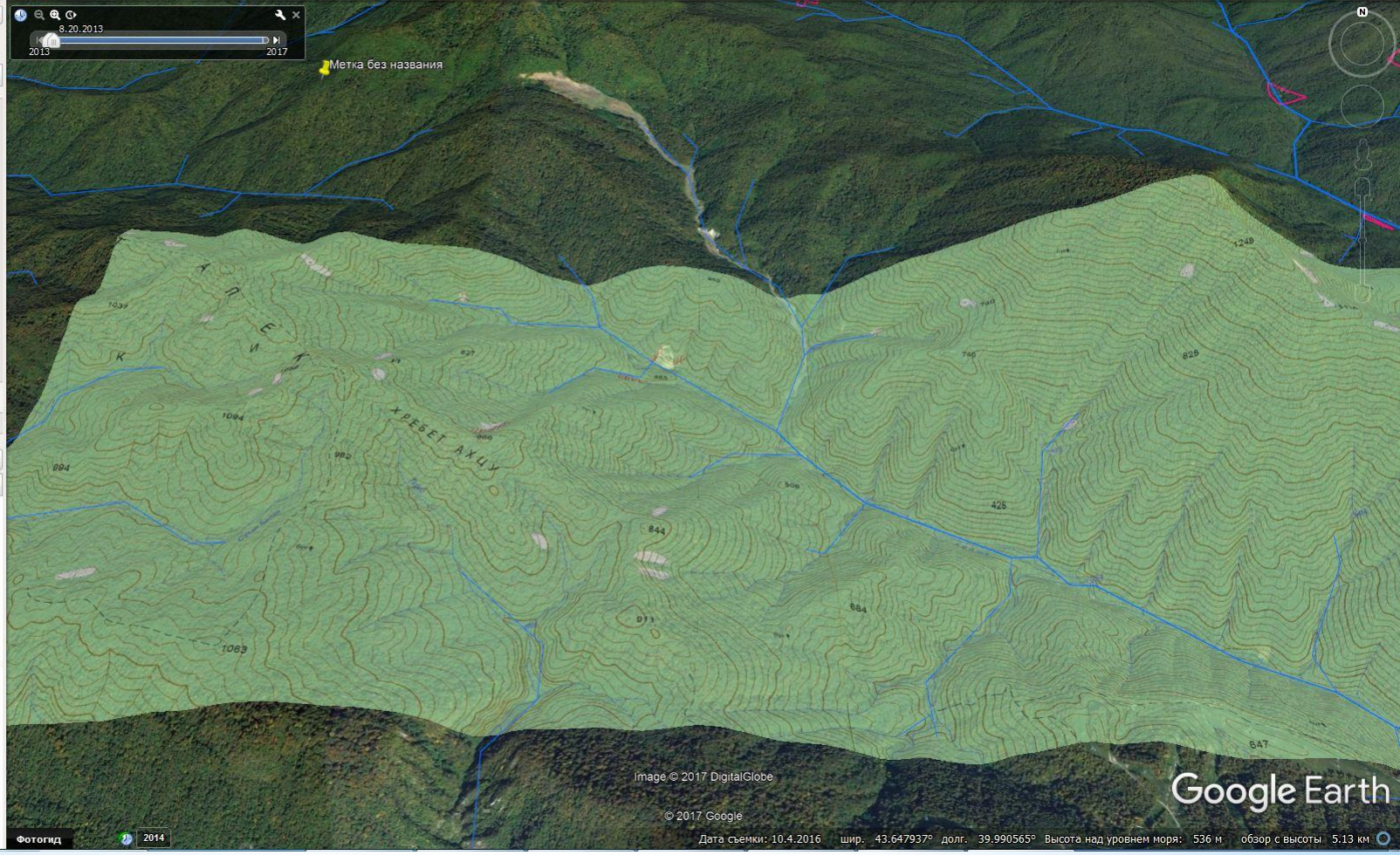
© 2008-2017  
Маршруты.Ру  
Все права защищены

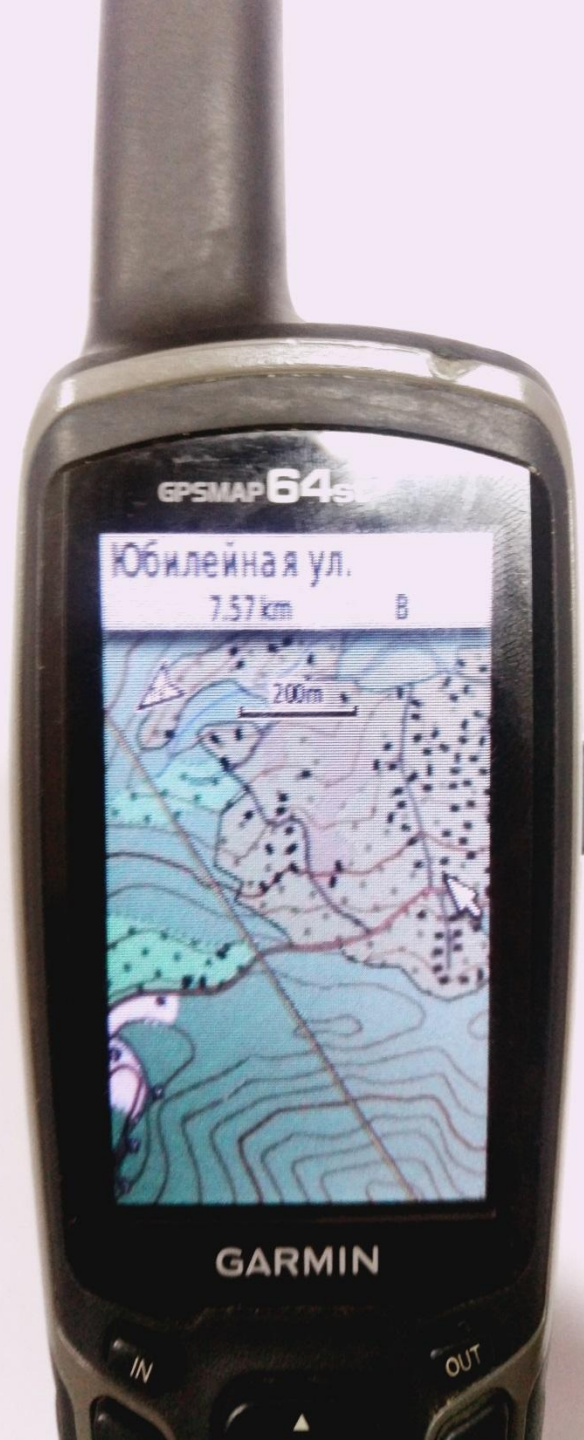




- Маршруты Ru-GpsKarta
  - 2002011958
  - 2002011959
  - 2002011960
  - 2002011961
  - 2002111958
  - 2002111959
  - 2002111960
  - 2002111961
  - 2002211958
  - 2002211959
  - 2002211960
  - 2002211961
  - 2002311958
  - 2002311959
  - 2002311960
  - 2002311961
  - 2002411958
  - 2002411959
  - 2002411960
  - 2002411961
  - 2002511958
  - 2002511959

- Основная база данных
  - Google Планета Земля: новая версия
  - Границы и названия
  - Метки
  - Фотографии
  - Дороги
  - 3D-здания
  - Океан
  - Погода
  - Галерея
  - Глобальные проблемы и изучение окружа...
  - Еще
  - Рельеф





Юбилейная ул.

7.57 km

В



Юбилейная ул.

7.57 km

В

