

МИНИСТЕРСТВО ЛЕСНОГО ХОЗЯЙСТВА РЕСПУБЛИКИ БЕЛАРУСЬ  
ЛЕСОУСТРОИТЕЛЬНОЕ РЕСПУБЛИКАНСКОЕ УНИТАРНОЕ ПРЕДПРИЯТИЕ «БЕЛГОСЛЕС»

ВЕДОМОСТЬ РЕПРЕЗЕНТАТИВНЫХ УЧАСТКОВ  
ПО ЭЛОХ «МЯДЕЛЬ»  
ГПУ «НАЦИОНАЛЬНЫЙ ПАРК «НАРОЧАНСКИЙ»

Управления делами Президента  
Республики Беларусь

Лесоустройство 2010 года

Начальник партии

И.А. Козел

Минск 2011

Ведомость репрезентативных участков

ЭЛОХ "Мядель"

Сырмежское лесничество

стр. 1

Квар- тал	Вы- дел	Пло- щадь, га	Я: р: у: с: :	Состав	В: о: з: р: а: с: т:	Н, м: : : : : :	Д, см: : : : : :	Тип леса	В: о: н: и: т: е: т:	Общий запас, м3
188	1	19.9	1	60С2В1С1Е	50	24	28	СН	1	3781
189	9	2.0	1	10ИВК	10	4	4	ПАП	3	20
				9 7В10ЛЧ2С	10	5	6			10
189	15	1.2	1	6Е4Е	90	27	36	КИС	1	312
193	1	24.1	1	10С	85	21	30	ВЕР	3	4820
193	8	4.6	1	5С5Е	95	26	32	ЧЕР	1	1426
194	2	0.4	1	10ИВК	10	3	2	ОС	4	80
194	4	0.5	1	80ЛЧ1В1С	45	18	16	ТАВ	2	80
194	7	2.3	1	10ИВК	10	3	2	ОС	4	12
194	8	2.6	1	6С4Е	90	24	30	ЧЕР	2	572
197	5	11.5	1	6Е4С	85	27	30	КИС	1	3680
199	13	5.4	1	3В20ЛЧ10С4С	65	25	28	ОР	1	756
208	5	1.2	1	80С2В	40	17	18	МШ	2	168
208	9	4.7	1	70С2В1С	40	17	20	МШ	2	752
Итого		80.4								16391

Ведомость репрезентативных участков

ЭЛОХ "Мядель"

Слободское лесничество

стр. 1

Квар-тал	Выдел	Площадь, га	Яр	Состав	В	Н	Д	Тип леса	Общий запас, м3
1	4	2.2	1	60ЛЧ20ЛС1Б10С	50	21	24	ПАП	374
1	28	1.1	1	6Б20С10ЛЧ1С	55	24	24	ЧЕР	220
1	50	6.1	1	5Б20С10ЛЧ1Д1Е	55	26	28	КИС 1А	1342
1	55	2.2	1	7Б20ЛЧ10С	55	24	24	КИС	440
1	61	1.0	1	7Б20ЛЧ1С	55	24	24	КИС	200
1	65	0.7	1	8Б10С10ЛЧ	55	21	22	ОС-ТР	140
1	67	10.8	1	6Б20С20ЛЧ	55	23	28	КИС	2268
1	68	2.3	1	4Б40ЛЧ20С	60	24	24	КИС	460
1	71	7.2	1	8Б10С10ЛЧ	55	21	22	ОС-ТР	1368
1	75	4.8	1	7Б10С1С1Е	60	24	24	КИС	960
2	18	7.3	1	4Б20С4С	55	21	22	ЧЕР	1679
4	16	1.3	1	60С2Б20ЛЧ	35	20	24	КИС 1А	273
4	19	0.7	1	50ЛЧ3Б1Е1ЛП	45	20	22	КИС	154
4	80	3.6	1	10ИВК	4	2	2	ТАВ	18
4	89	2.0	1	10ИВК	5	3	2	ТАВ	10
5	3	11.8	1	10ИВК	4	2	2	ТАВ	59
5	32	0.7	1	10ИВК	4	3	2	ТАВ	4
6	31	0.9	1	70С3Б	35	19	20	ОР	153
7	5	7.5	1	8Е2С	85	25	28	ОР	2325
7	41	0.4	1	9С1Е	85	25	36	ОР	124
8	23	1.3	1	6С4Е	85	25	36	КИС	403
11	30	1.1	1	70С3Е	40	23	26	КИС 1Б	242
12	9	2.6	1	60ЛЧ4Б	45	18	20	ОС	520
12	26	2.8	1	9С1Б	85	18	20	ДМ	588
15	9	0.4	1	10ИВК	5	3	2	ТАВ	2
15	36	2.7	1	40С2Б20ЛЧ2С	35	19	20	СН	459
17	9	5.3	1	40ЛЧ3Б10С2Е	45	17	18	ОС	901
17	13	2.7	1	50ЛЧ3Б2Е	45	20	24	КИС	513
18	19	17.0	1	60ЛЧ3Б10С	50	23	22	СН	4930
18	32	6.7	1	70ЛЧ3Б	50	21	18	ПАП	1340
21	2	1.2	1	100ЛЧ	50	23	22	ПАП	276
21	12	9.5	1	60ЛЧ3Б10С	45	21	20	КИС	1900
22	28	0.7	1	60С2Б20ЛЧ	35	19	24	ОР	112
22	31	1.0	1	70С3Б	35	19	22	ОР	140
24	25	6.3	1	60С3Б1Д	40	22	28	КИС 1А	1197
24	38	2.4	1	60ЛЧ3Б10ЛС	45	15	16	ОС	312
24	45	6.8	1	50С30ЛЧ2Б	40	19	22	ПАП	1020
26	10	5.6	1	100ЛС	35	17	18	ПАП	840
28	14	1.7	1	60С2Б1Е1С	45	22	28	КИС	272



Квар-тал	Вы-дел	Пло-щадь, га	Я:р:у:с:	Состав	В:о:з:р:а:с:т:	Н:м:	Д:см:	Тип леса	Общий запас, м3	
28	20	2.0	1	70С20ЛЧ1Е	40	22	28	ОР	1А	380
29	27	1.0	1	90С1Б	35	18	18	ОР	1	150
30	6	0.4	1	9ИВД1ОС	40	15	22	БОЛ-П	3	36
30	13	0.6	1	8ИВД2Б	40	15	24	ОС-ТР	3	60
31	12	1.0	1	10ИВК	4	2	2	ТАВ	3	5
31	15	0.8	1	80С2Б	35	19	24	ОР	1	160
31	36	1.4	1	10ИВК	5	3	2	ТАВ	2	7
32	4	3.8	1	60С2Б10ЛЧ1С	40	20	24	ОР	1	760
32	7	10.9	1	90С1Е	45	21	36	СН	1	1090
32	18	1.2	1	60С30ЛЧ1Б	40	20	26	КИС	1	240
36	27	3.0	1	10ИВК	4	3	2	ТАВ	3	15
39	3	2.9	1	9С1Б	85	18	20	ДМ	3	609
40	28	3.6	1	60С30ЛС1Б	35	18	20	КИС	1	468
40	31	1.3	1	90С10ЛС	40	22	26	КИС	1А	247
41	21	0.3	1	10ИВК	4	2	2	ТАВ	3	2
41	30	0.4	1	10ИВК	4	2	2	ТАВ	3	2
41	32	2.3	1	10ИВК	4	2	2	ТАВ	3	12
42	9	5.1	1	10ИВК	5	4	2	ТАВ	3	77
42	22	0.5	1	10ИВК	5	4	2	ТАВ	3	8
46	7	9.5	1	40С2Б20ЛЧ20ЛС	35	18	20	ПАП	1	1330
47	17	3.5	1	60ЛЧ2Б10С1Е	50	21	24	КИС	1	700
50	15	3.5	1	40ЛЧ30ЛС1Б10С1ИВД	50	22	26	КИС	1	770
51	4	7.9	1	60С2Б2Е	40	22	28	КИС	1А	1580
53	11	10.5	1	50С2Б20ЛЧ1С	40	22	26	КИС	1А	1995
54	2	9.2	1	40ЛЧ3Б20С10ЛС	50	21	24	ПАП	1	1840
54	23	1.5	1	50ЛЧ4Б10С	55	23	22	ПАП	1	345
55	11	2.3	1	60ЛС20С1Б10ЛЧ	35	17	16	КИС	1	299
55	20	2.8	1	50ЛЧ2Б20С10ЛС	50	22	24	СН	1	616
56	6	4.4	1	90ЛС1Б	35	18	16	СН	1	704
56	9	6.1	1	70ЛЧ20ЛС1Б	50	21	24	ПАП	1	1220
57	3	3.2	1	100ЛЧ	45	20	24	ПАП	1	608
57	17	0.5	1	80С2Б	35	21	24	КИС	1А	105
58	21	3.1	1	30ЛЧ30ЛС20С1Б1Е	45	20	24	ПАП	1	589
58	28	2.9	1	60ЛЧ30ЛС1Б	50	21	24	ПАП	1	493
58	30	2.1	1	90ЛС10С	35	18	18	ПАП	1	336
58	34	2.9	1	60ЛЧ30С1Б	45	20	24	ПАП	1	551
59	5	2.3	1	40ЛС20ЛЧ20С2Е	40	18	18	КИС	2	414
59	7	0.6	1	80С2Е	35	21	24	КИС	1А	114
60	5	2.6	1	60С20ЛС2Е	40	22	26	КИС	1А	442
60	6	3.2	1	40ЛС3Б3Е	40	18	20	ПАП	2	512
60	20	2.1	1	40С3Б30ЛС	40	22	28	КИС	1А	336



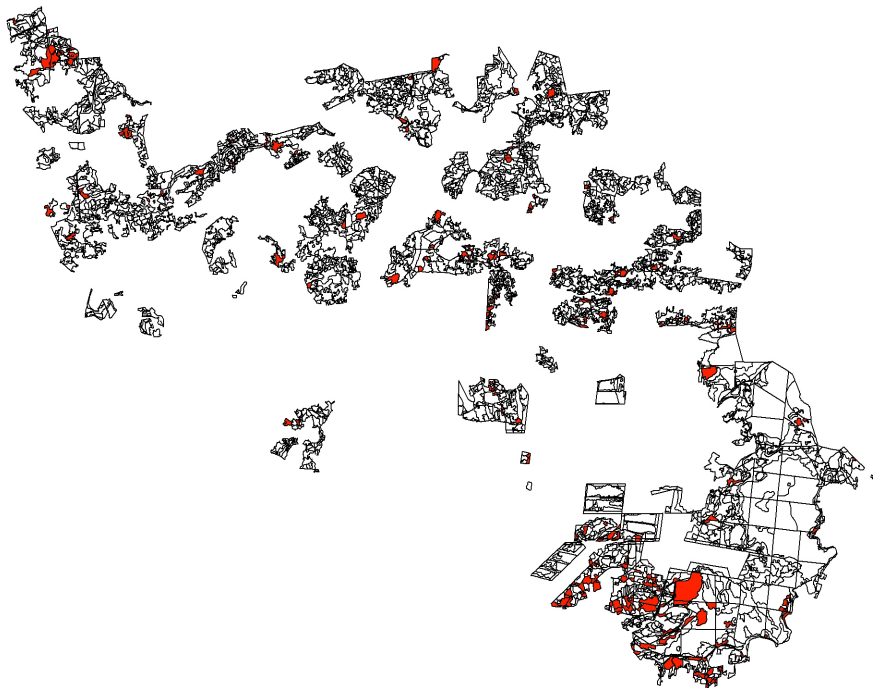
				: В : Н, : Д, :				: Б : Общий		
Квар-	Вы-	Пло-	Я:	о :	м :	см:	о :	запас,		
тал :	дел :	щадь,	р:	з :	т :	Тип	н :	мЗ		
:	:	га :	у:	р :	:	леса :	и :			
:	:	с:	с:	а :	:	:	т :			
:	:	:	:	с :	:	:	е :			
:	:	:	:	т :	:	:	т :			
60	22	2.1	1	50С30ЛС2В	35	21	26	КИС	1А	315
60	32	2.6	1	10ИВК	5	2	2	ОС	4	13
61	8	0.9	1	10ИВК	4	3	2	ТАВ	3	5
61	15	3.2	1	10ИВК	4	3	2	ТАВ	3	16
61	17	0.3	1	10ОС	25	14	14	ПАП	1	30
62	14	5.2	1	10ОЛС	25	13	14	КИС	1	520
62	17	2.0	1	50С2В20ЛЧ10ЛС	35	17	18	КИС	1	320
62	28	0.6	1	7Е20ЛЧ10С	65	25	28	КИС	1А	174
62	58	0.1	1	60С4В	25	13	16	КИС	1	11
63	16	6.8	1	10ОЛС	35	18	20	КИС	1	1088
63	31	0.5	1	60С1Б1ИВД2Е	35	21	26	КИС	1А	95
63	35	0.9	1	80ЛС2Е	40	19	20	ПАП	1	108
63	50	0.5	1	10ИВК	5	2	2	ОС	4	3
63	58	6.2	1	80ЛС20ЛЧ	35	17	16	ПАП	1	806
64	1	4.3	1	40С2В20ЛЧ10ЛС1Е	35	19	24	КИС	1	602
64	2	1.4	1	50С2В10ЛЧ2Е	35	19	24	КИС	1	280
65	8	1.6	1	10ОЛС	40	17	20	ПАП	2	176
65	9	2.0	1	10ИВК	5	2	2	ОС	4	10
				9 70ЛС3ИВД	30	11	12			40
65	22	1.6	1	10ИВК	5	2	2	ОС	4	8
				9 70ЛС3ИВД	45	16	20			32
65	29	0.4	1	10ИВК	5	2	2	ОС	5	2
				9 80ЛС2ИВД	30	11	12			6
65	34	8.6	1	10ИВК	5	3	2	ОС	4	43
				9 3Б30С20ЛС2ИВД	30	12	12			172
66	5	1.6	1	60ЛС2В2Е	40	18	22	ПАП	2	192
66	22	4.7	1	40ЛС2В20С1Е1С	40	19	20	КИС	1	564
66	23	3.1	1	80ЛС1Е1Б	40	19	22	ПАП	1	465
66	27	0.6	1	10ИВК	5	2	2	ОС	4	3
66	28	0.8	1	10ИВК	5	3	4	ОС	4	4
67	6	3.1	1	10ИВК	5	2	2	ОС	4	16
67	11	0.6	1	10ИВК	5	2	2	ОС	4	3
69	11	1.4	1	70С2В10ЛЧ	30	16	18	ПАП	1	182
69	22	1.4	1	50С2В1ЛП1ИВД1Е	30	17	18	КИС	1	126
69	39	3.2	1	70ЛЧ2В1ИВД	35	17	18	ПАП	1	544
69	40	1.0	1	50С2В20ЛЧ1ИВД	25	14	16	ПАП	1	100
69	46	1.7	1	7Б30ЛЧ	45	22	24	ПАП	1	374
69	50	2.1	1	90С1Б	35	20	22	СН	1А	420
71	2	19.1	1	10ИВК	5	2	2	ОС	4	96
				9 6Б20С2ИВД	30	12	12			287
76	9	1.7	1	10С	45	4	12	ОС-СФ	5А	26

Квар- тал	Вы- дел	Пло- щадь, га	Я: р: у: с: :	Состав	В: о: з: р: а: с: т:	Н, м: ::::	Д, см: :::	Тип леса	Б: о: н: и: т: е: т:	Общий запас, м3
76	10	5.2	1	10С	45	4	12	ОС-СФ	5А	78
82	9	1.1	1	10С	70	22	32	ЧЕР	1	253
82	10	0.6	1	6Б4С	45	13	14	БОЛ-П	4	48
82	18	0.3	1	6Б4С	45	13	14	БОЛ-П	4	24
83	15	6.4	1	7ОСЗВ	25	12	12	ЧЕР	2	640
85	10	0.6	1	6С2Б2ОС	55	19	26	ОР	1	114
89	16	5.4	1	9С1В	45	16	16	ДМ	2	972
91	10	3.0	1	6ОСЗВ1ИВД	30	17	22	КИС	1	480
92	5	1.3	1	7ОСЗВ	35	19	20	ЧЕР	1	260
92	14	4.0	1	6Б3ОС1Е	45	23	22	ОР	1А	920
92	18	1.4	1	5Б5ОС	45	22	24	ПАП	1	224
92	21	1.8	1	6Б4ОС	50	22	24	ПАП	1	342
92	28	9.2	1	6Б4ОС	45	21	22	ПАП	1	1932
92	38	0.7	1	5Б4ОС1ИВД	45	20	22	ПАП	1	98
92	45	1.4	1	5Б4ОС1ИВД	45	20	22	ПАП	1	196
92	47	1.2	1	6Б4ОС	45	21	22	ПАП	1	252
93	17	3.1	1	7ОСЗВ	30	17	16	ПАП	1	496
93	25	1.9	1	7ОСЗВ	30	17	16	ПАП	1	304
94	1	2.2	1	8С2Б	45	16	16	ДМ	2	352
98	9	0.5	1	5ОС4Б1С	30	17	20	ОР	1	80
103	19	1.8	1	6Е2Б2ОЛЧ	70	25	28	ПАП	1	450
103	24	1.9	1	7СЗВ	50	18	20	ОР	1	399
103	28	3.6	1	7Б2ОС1Е	45	19	22	ПАП	2	504
104	6	1.4	1	7СЗВ	50	18	20	ОР	1	294
104	20	2.0	1	5Б3Б2ОС	55	20	24	ПАП	1	360
104	22	2.3	1	7ОСЗЕ	40	22	26	КИС	1А	552
105	3	4.9	1	8Е2Б	70	26	28	КИС	1А	1519
105	6	1.1	1	5ОЛЧ3Б2Е	40	20	22	ПАП	1	209
105	7	1.9	1	9Е1Б	65	26	26	КИС	1А	684
105	9	1.8	1	8ОЛЧ1Б1Е	40	20	22	ПАП	1	396
105	15	8.5	1	5Е2Б2ОЛЧ1ОС	60	23	26	ПАП	1	2635
105	16	5.1	1	7Е2Б1ОС	65	25	26	КИС	1А	1734
105	18	3.6	1	5Е2ОС2Б1ОЛЧ	65	24	28	КИС	1	900
106	1	1.3	1	4ОЛЧ3Б2ОС1Е	40	19	22	ПАП	1	260
106	4	2.3	1	8ОЛЧ1Б1ОС	40	19	24	ПАП	1	460
106	12	4.8	1	5Е4ОЛЧ1Б	55	21	26	ПАП	1	1344
106	15	8.1	1	5Е3ОЛЧ2Б	55	21	24	ПАП	1	2268
106	16	2.5	1	8Е1Б1ОЛЧ	60	22	24	ПАП	1	725
106	17	4.8	1	7ОЛЧ2Б1Е	40	19	22	КР	1	960
106	19	7.9	1	8Е1Б1ОС	60	24	26	КИС	1А	2686
107	4	6.6	1	7Е2ОС1Б	70	25	28	ЧЕР	1	1914

				Состав									
Квар-	Вы-	Пло-	Я:					В :	Н :	Д :	Б :	Общий	
тал :	дел :	щадь,	р:					о :	м :	см:	о :	запас,	
:	:	га	у:					з :	:	:	Тип	н :	мЗ
:	:	:	с:					р :	:	:	леса	и :	
:	:	:	:					а :	:	:	:	т :	
:	:	:	:					с :	:	:	:	е :	
:	:	:	:					т :	:	:	:	т :	
108	2	3.4	1	50С3Б2Е	40	22	24	КИС	1А			816	
108	8	6.2	1	70С1Б2Е	40	21	26	КИС	1А			1364	
108	14	2.7	1	70С1Б2Е	40	20	26	ЧЕР	1			486	
108	22	2.0	1	6Е1С20С1Б	75	24	30	КИС	1			620	
108	41	16.0	1	10С	55	7	12	БАГ	5			800	
109	9	2.6	1	6С4Б	50	14	14	ДМ	3			338	
109	18	1.4	1	5С5Б	45	15	16	ДМ	2			196	
109	24	1.7	1	5С5Б	50	20	24	ОР	1			306	
110	1	78.3	1	10С	70	6	6	ОС-СФ	5А			3132	
113	7	8.7	1	7С3Б	45	5	12	ОС-СФ	5А			218	
113	12	0.8	1	6С4Б	45	4	12	ОС-СФ	5А			20	
114	6	5.8	1	7Е20С1Б	70	25	28	КИС	1			2088	
114	7	0.9	1	9Е10С	70	25	28	КИС	1			324	
114	8	3.0	1	10С	65	19	26	ЧЕР	2			660	
114	9	1.6	1	9С1Б	50	20	26	ОР	1			384	
114	10	8.4	1	9С1Е	70	22	28	ЧЕР	1			2268	
114	11	6.9	1	8С2Б	65	19	26	ЧЕР	2			1518	
114	14	0.9	1	8С2Е	70	23	28	ОР	1			252	
114	16	13.7	1	10С	55	7	12	БАГ	5			685	
114	24	3.6	1	10С	70	21	26	ЧЕР	2			900	
114	29	1.4	1	10С	60	17	24	ДМ	2			238	
114	35	1.5	1	4С4Е20С	70	22	36	КИС	1			330	
115	5	0.3	1	8С2Б	60	18	20	ДМ	2			48	
115	6	0.5	1	7С3Б	60	16	18	ДМ	3			70	
115	11	3.4	1	3С3Е3Б10С	70	23	26	ЧЕР	1			816	
115	19	5.6	1	10С	45	4	4	ОС-СФ	5А			168	
115	31	4.0	1	4С3Е2Б10С	60	23	26	ОР	1			960	
115	42	1.0	1	7С3Б	50	20	24	ОР	1			180	
115	43	0.7	1	10С	55	23	26	ОР	1А			196	
116	1	7.8	1	10С	65	6	6	ОС-СФ	5А			312	
116	3	7.4	1	10С	65	6	6	ОС-СФ	5А			296	
116	4	2.6	1	5С5Б	45	4	4	ОС-СФ	5А			65	
116	7	18.0	1	10С	65	6	6	ОС-СФ	5А			720	
117	6	4.7	1	9С1Б	50	5	10	ОС-СФ	5А			165	
118	12	1.7	1	50С4Б1ИВД	25	13	14	ПАП	1			187	
118	18	0.4	1	50С4Б1ИВД	25	13	14	ПАП	1			44	
119	5	4.7	1	10С	50	14	24	ПР-ТР	3			517	
119	12	0.8	1	9С1Б	55	6	12	ОС-СФ	5А			32	
120	5	9.8	1	9С1Б	45	5	6	ОС-СФ	5А			343	
120	14	0.4	1	5С3Б20С	45	17	20	ОР	1			60	
120	15	3.9	1	10С	55	21	26	ОР	1			858	



Квар-тал	Вы-дел	Пло-щадь, га	Я:р:у:с:	Состав	В:о:з:р:а:с:т:	Н:м:	Д:см:	Тип леса	Б:о:н:и:е:т:	Общий запас, м3
120	17	9.5	1	5С5В	50	16	16	ДМ	2	1425
120	36	12.5	1	5С5Е	70	24	28	МШ	1	4000
120	47	1.0	1	10С	45	18	18	ОР	1	210
120	49	0.4	1	50С3В2С	30	17	18	ОР	1	56
120	54	11.1	1	7С3Е	70	26	28	ОР	1А	3330
122	5	5.1	1	9С1В	50	8	12	БАГ	5	357
123	2	0.2	1	9С1В	55	15	24	ДМ	3	28
123	6	6.6	1	8С2В	55	15	20	ДМ	3	1122
123	26	6.5	1	8Е2С	65	25	26	КИС	1А	2340
123	29	1.8	1	8Е2С	45	16	16	ОР	2	324
123	31	6.0	1	7Е3С	70	26	26	КИС	1А	2280
123	42	3.3	1	8С2Е	50	18	22	ОР	1	693
123	43	0.9	1	8С2Е	45	17	20	ОР	1	153
123	46	2.1	1	7С3Е	60	20	26	ОР	1	504
123	47	0.9	1	7С3Е	70	22	28	ОР	1	216
123	49	1.2	1	10С	65	21	28	ОР	1	300
Итого		827.3								127678



Ведомость репрезентативных участков

ЭЛОХ "Мядель"				Будславское лесничество				стр. 1	
Квар-	Вы-	Пло-	Я:	Состав	: В	: Н,	: Д,	: Б	: Общий
тал	дел	щадь,	р:		: о	: м	: см:	: о	: запас,
:	:	га	у:		: з	:	:	: н	: м3
:	:		с:		: р	:	:	: и	:
:	:		:		: а	:	:	: т	:
:	:		:		: с	:	:	: е	:
:	:		:		: т	:	:	: т	:
1	16	3.9	1 10С		70	24	28 ЧЕР	1	1170
1	33	2.0	1 9С1Б		70	24	28 МШ	1	600
2	39	1.5	1 10С		65	21	24 МШ	1	435
3	5	1.4	1 4Е1СЗБ2ОЛЧ		65	20	26 ПАП	2	364
3	24	1.2	1 9С1Б		70	23	28 ОР	1	384
4	7	4.7	1 10С		65	22	26 МШ	1	1269
4	13	1.2	1 10С		65	21	24 МШ	1	300
4	24	2.8	1 10С		70	23	26 МШ	1	784
4	29	1.6	1 10С		65	22	28 МШ	1	304
4	35	1.8	1 10С		65	23	26 МШ	1	576
4	41	9.6	1 4Б2Б3С10С		55	24	30 МШ	1	2304
6	7	0.8	1 8ОС2Б		40	14	18 ДМ	3	112
6	20	1.7	1 7С2Б10С		90	27	32 ОР	1	595
6	24	2.6	1 8С2Б		85	26	32 ОР	1	988
6	25	0.4	1 10Б		65	26	40 КИС	1	104
6	29	0.6	1 9С1Б		70	25	28 ОР	1	216
6	31	0.9	1 10Б		55	26	28 ОР	1А	234
6	34	1.4	1 8С2Б		65	24	28 ОР	1	476
6	36	0.8	1 7С3Б		65	22	24 МШ	1	216
6	37	1.0	1 10С		65	22	24 МШ	1	270
7	5	0.3	1 7ОС3Б		40	14	18 ДМ	3	42
7	11	0.3	1 6ОС4Б		40	14	18 ДМ	3	42
7	28	4.2	1 10С		70	23	28 МШ	1	1344
7	31	0.7	1 10С		70	23	28 МШ	1	224
8	23	1.7	1 10С		65	21	24 МШ	1	493
8	28	1.7	1 10С		65	22	24 МШ	1	459
8	33	1.9	1 8С2Б		65	21	24 МШ	1	551
8	34	0.5	1 8Б2С		55	24	24 ОР	1	115
9	2	0.8	1 10С		70	24	26 МШ	1	240
10	2	4.2	1 10С		70	23	26 МШ	1	1344
10	6	1.1	1 5Е4С1Б		70	22	30 КИС	1	330
10	13	1.3	1 7Б2Е1С		55	25	24 КИС	1	364
11	1	1.2	1 8С2Е		70	25	28 МШ	1	384
11	3	2.8	1 7С2Е1Б		70	25	26 МШ	1	840
11	19	1.1	1 5С1Е4Б		70	23	26 МШ	1	286
12	3	1.0	1 8С2Б		70	17	22 ДМ	3	200
12	9	1.7	1 10С		70	17	32 ВЕР	3	238
12	11	2.3	1 8С2Б		65	21	24 МШ	1	552
12	18	6.9	1 5С5Б		65	18	22 ЧЕР	2	1380



Квар- тал	Вы- дел	Пло- щадь, га	Я: р: у: с: :	Состав	В: о: з: р: а: с: т:	Н, М: :	Д, см: :	Б: о: н: и: т: е: т:	Общий запас, мЗ	
12	26	3.8	1	8E2C	75	25	30	ЧЕР	1	1444
12	34	1.2	1	7E3C	70	24	30	ЧЕР	1	396
12	35	1.3	1	8C2E	70	24	28	ЧЕР	1	390
12	45	1.1	1	8C2E	70	24	28	ЧЕР	1	330
13	5	0.3	1	10C	65	22	28	МШ	1	81
13	12	1.9	1	10C	70	24	28	МШ	1	570
13	13	3.4	1	7B2C1E	55	23	24	ОР	1	850
13	24	5.4	1	9C1B	70	20	26	МШ	2	1296
13	29	1.6	1	10C	65	20	24	МШ	2	384
13	34	1.4	1	7C2B10C	65	23	28	ОР	1	392
13	40	0.9	1	7C3B	65	22	26	МШ	1	270
13	41	1.3	1	7C3E	65	23	28	ОР	1	364
13	43	10.4	1	5E4C1B	75	23	28	ЧЕР	1	3744
13	51	0.6	1	7E3C	90	24	32	ОР	2	228
14	5	0.3	1	5E1C3B10C	80	25	28	КИС	1	81
15	3	1.7	1	10C	65	22	26	МШ	1	510
15	13	1.3	1	8C1E1B	65	23	26	МШ	1	416
16	1	1.2	1	6C3E1B	70	24	28	ОР	1	348
16	2	1.6	1	8C2E	70	24	28	МШ	1	480
16	4	3.0	1	10E	70	25	32	ЧЕР	1	1080
16	5	2.8	1	6E2C2B	70	25	32	ОР	1	896
16	12	2.1	1	10C	70	21	28	ВЕР	2	525
16	17	1.0	1	5C3E2B	70	23	26	ОР	1	280
17	2	2.6	1	10C	70	20	26	МШ	2	624
17	12	1.7	1	9E1C	80	24	30	ОР	1	476
17	25	2.8	1	5E3C2B	70	25	30	КИС	1	924
17	26	3.0	1	8E1C1B	75	25	32	КИС	1	1020
17	33	1.5	1	6E4C	75	26	30	КИС	1	585
18	11	7.3	1	6C4B	70	6	10	ОС-СФ	5A	146
18	15	1.1	1	6C4B	70	6	10	ОС-СФ	5A	22
19	3	2.4	1	7E3C	70	24	30	КИС	1	816
19	4	1.2	1	6E3OC1B	70	23	30	КИС	1	372
19	14	0.9	1	9E1B	80	26	30	КИС	1	333
19	15	1.1	1	7C3B	65	22	26	МШ	1	341
19	20	0.8	1	9E1C	80	26	32	КИС	1	304
19	23	2.0	1	6E3C10C	80	26	30	КИС	1	680
19	25	4.4	1	6E1C3B	80	26	30	КИС	1	1452
19	31	3.8	1	5C4E1B	65	23	26	ОР	1	1216
20	13	5.1	1	7C3B	70	22	24	МШ	1	1326
20	16	2.3	1	5C5E	65	23	26	ОР	1	690
20	18	1.7	1	7C1E2B	70	25	28	ОР	1	510

ЭЛОХ "Мядель"				Будславское лесничество				стр. 3		
Квар-тал	Вы-дел	Пло-щадь, га	Я:р:у:с:	Состав	В:о:з:р:а:с:т:	Н:м:	Д:см:	Тип леса	Общий запас, м3	
20	19	1.1	1	6С3Е1Б	70	23	26	МШ	1	297
21	14	1.3	1	6С3Е1Б	70	23	28	ОР	1	364
21	25	5.8	1	10С	70	23	28	ОР	1	1624
21	32	3.7	1	8С2Е	70	23	28	МШ	1	1036
22	6	3.1	1	7С3Б	70	22	26	ОР	1	837
22	11	7.2	1	9С1Б	65	23	26	МШ	1	2304
22	19	20.5	1	7С3Б	65	22	26	МШ	1	6150
22	21	3.3	1	7С3Б	65	22	26	МШ	1	990
22	28	4.5	1	10С	70	23	28	МШ	1	1260
22	29	8.8	1	10С	70	24	28	ОР	1	2640
23	10	3.8	1	10С	65	21	24	ЧЕР	1	1102
24	5	2.0	1	6С2Е1Б10С	70	23	26	ОР	1	560
25	14	1.0	1	7Е2С10С	75	24	30	КИС	1	340
26	25	1.1	1	10Б	60	17	22	ДМ	3	154
27	14	2.0	1	7С2Е1Б	65	22	26	ОР	1	520
27	15	3.6	1	6С2Е2Б	65	21	26	МШ	1	900
27	18	3.0	1	9С1Б	65	22	26	ОР	1	780
27	23	1.1	1	5С3Е2Б	65	22	28	ОР	1	297
28	1	2.6	1	8С2Б	70	22	28	МШ	1	702
28	4	2.0	1	7С2Е1Б	70	23	28	ОР	1	560
28	5	0.6	1	8С2Б	70	22	28	МШ	1	162
28	6	5.0	1	7С2Б1Е	70	23	28	МШ	1	1400
28	9	2.0	1	8С2Б	65	23	28	ОР	1	560
28	26	6.1	1	5Е3С2Б	80	24	30	КИС	1	1830
28	41	1.7	1	8С1Е1Б	70	23	28	МШ	1	476
28	43	14.4	1	7С2Е1Б	65	22	26	ОР	1	4320
28	45	1.4	1	6Е4С	70	23	30	КИС	1	392
28	46	2.0	1	7С3Е	70	23	30	КИС	1	560
28	50	1.2	1	7С3Е	70	22	28	ОР	1	324
29	15	4.9	1	9Е1Б	70	25	30	КИС	1	1715
29	26	4.2	1	8С1Е1Б	70	23	28	МШ	1	1134
29	53	0.1	1	10ИВК	5	3	2	ОС	4	1
29	57	2.1	1	10С	70	14	14	БАГ	4	315
30	7	2.2	1	7С3Б	70	23	30	ОР	1	572
30	8	3.6	1	9С1Е	70	23	28	ОР	1	1008
30	10	4.0	1	5Е2С3Б	70	23	30	ОР	1	1080
30	11	1.0	1	4С3Е3Б	70	23	30	МШ	1	250
30	15	0.8	1	5Е4С1Б	70	24	32	ОР	1	240
30	17	1.8	1	8Е1С1Б	75	24	30	МШ	1	612
30	19	11.4	1	6С3Е1Д	70	21	22	МШ	2	2736
30	20	5.1	1	6С4Е	70	23	30	ОР	1	1428

Квар- тал	Вы- дел	Пло- щадь, га	Я: р: у: с: :	Состав	В: о: з: р: а: с: т:	Н, м: ::::	Д, см: :::	Б: о: н: и: т: е: т:	Общий запас, м3	
30	25	4.7	1	6С4Б	70	21	26	ДМ	2	1081
31	14	1.0	1	8Е2С	65	23	26	ОР	1	310
31	21	3.3	1	10С	70	24	28	МШ	1	990
33	29	2.3	1	10С	70	23	26	ОР	1	644
34	19	2.8	1	7Е2С1Б	90	25	30	ОР	2	1008
36	3	0.9	1	6Б3ОЛЧ1Е	55	24	26	ПАП	1	207
36	10	3.5	1	5Е3В1Д1ОС	65	26	28	КИС	1А	1155
36	12	8.2	1	6Б1ОС3Е	55	25	26	КИС	1	2296
36	18	2.0	1	6В1ОС1Я2Е	80	27	32	ПАП	1	620
36	19	1.1	1	6Б2Е1ОС1Я	80	26	32	КИС	1	275
36	23	2.4	1	4Е4Б2ОЛЧ	70	24	28	КР	1	696
36	27	4.6	1	7С1Е2В	70	19	24	ДМ	2	1012
36	28	1.8	1	10С	65	20	22	ДМ	2	486
37	10	2.6	1	6С1Е2В1ОС	70	18	22	ДМ	3	494
37	18	4.4	1	7С3Б	65	21	24	ЧЕР	1	1100
37	23	1.8	1	10С	65	21	24	МШ	1	450
38	1	2.1	1	6Е3С1Б	80	24	28	ЧЕР	1	714
39	4	0.4	1	10С	65	20	24	МШ	2	80
39	22	3.5	1	4Е3С3Б	65	22	26	КИС	1	910
39	38	1.2	1	4С6Б	65	21	24	ОР	1	312
39	43	0.6	1	7С3Е	65	22	24	ОР	1	162
40	3	8.2	1	6Б2ОЛЧ1С1Е	55	22	24	ПАП	2	1722
40	4	4.3	1	4С6Б	65	18	22	ДМ	2	817
40	9	1.2	1	7Б3ОЛЧ	55	21	24	ПАП	2	240
40	17	2.0	1	6Е3В1ОС	65	22	26	КИС	1	520
40	23	8.1	1	10С	65	10	12	БАГ	5	891
41	1	6.0	1	7Б2С1Е	55	23	24	ПАП	1	1320
42	2	4.3	1	9С1Б	70	22	24	МШ	1	1290
42	15	1.9	1	3С2Е3В2ОС	65	23	26	ЧЕР	1	532
42	17	2.4	1	9С1Б	70	23	26	ЧЕР	1	672
42	20	4.8	1	9С1Б	70	23	26	ЧЕР	1	1344
42	26	1.5	1	10С	70	21	24	МШ	2	375
42	27	4.6	1	8С2Б	65	20	22	МШ	2	1104
43	2	11.6	1	9С1Б	65	21	24	ЧЕР	1	2900
43	10	1.1	1	6Е1С2В1ОС	65	23	28	ЧЕР	1	341
43	15	8.2	1	7ОЛЧ2В1Е	50	18	18	ТАВ	2	1558
43	16	1.0	1	8С2Б	65	21	24	МШ	1	250
44	2	7.1	1	5С5Б	80	11	14	БАГ	5	568
44	3	1.7	1	5С5Б	80	11	14	БАГ	5	119
44	18	3.1	1	9С1Б	70	24	28	ЧЕР	1	930
44	26	7.5	1	9С1Б	65	20	24	ЧЕР	2	1800

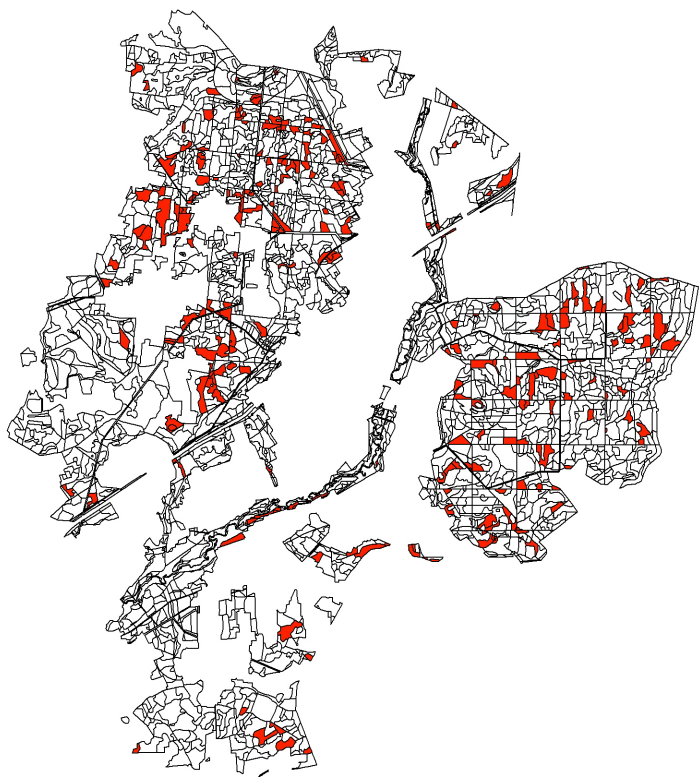


Квар-тал	Вы-дел	Пло-щадь, га	Я:р:у:с:	Состав	В:о:з:р:а:с:т:	Н:м:м:	Д:с:л:	Тип леса	Общий запас, м3	
44	34	3.3	1	8С2Е	85	23	30	ЧЕР	2	792
45	11	9.8	1	4Е2С2Б2ОС	75	24	28	ЧЕР	1	2842
45	14	1.2	1	6С1Е3Б	65	23	28	ЧЕР	1	336
45	16	7.0	1	4Е1С3ОС2Б	75	25	30	ЧЕР	1	2100
45	19	1.7	1	9С1Б	65	23	26	ЧЕР	1	476
46	2	1.9	1	6С2Е2Б	70	24	30	ЧЕР	1	570
46	19	1.8	1	4С1Е3Б2ОС	70	23	28	ЧЕР	1	522
46	23	1.4	1	5Е2С2ОС1Б	65	21	26	ЧЕР	1	406
46	35	2.6	1	7Б1ОС2С	55	24	28	ЧЕР	1	598
47	7	0.9	1	4Е3С2Б1ОС	65	22	26	ЧЕР	1	261
47	38	2.1	1	6Е3ОС1Б	65	24	30	КИС	1	714
47	39	0.9	1	8С2Б	65	19	26	ЧЕР	2	198
48	6	2.8	1	10С	70	7	8	ОС-СФ	5А	140
48	53	2.1	1	7С3Б	70	18	22	ДМ	3	399
48	59	4.8	1	6С2Е2Б	65	22	26	ЧЕР	1	1248
48	61	5.9	1	10С	65	10	10	БАГ	5	590
49	2	2.4	1	4С3Е2ОС1Б	70	23	28	ЧЕР	1	672
49	3	1.5	1	7С3Б	65	22	26	ЧЕР	1	405
49	8	2.3	1	7Б3С	55	9	6	ОС-СФ	5	138
49	26	2.8	1	7С3Б	65	21	24	ОР	1	700
50	11	2.8	1	8С2Б	65	21	24	ЧЕР	1	812
51	11	3.2	1	4Я2Б2ОЛЧ1ОС1Е	90	25	40	КИС	2	768
51	20	5.2	1	4Б4ОС1Я1Е	70	25	28	КР	1	1404
51	21	0.3	1	7Б2ОС1Е	55	26	24	КИС	1А	78
51	30	1.6	1	4ОС2Б4Е	70	29	40	КР	1А	480
52	10	2.6	1	7Е3С	85	25	36	КИС	1	806
52	11	1.8	1	9С1Б	65	20	24	ЧЕР	2	432
52	28	2.9	1	7Е3С	85	25	36	КИС	1	1015
52	29	2.5	1	7Е3С	85	24	36	ЧЕР	2	600
53	7	3.7	1	10С	65	21	22	ЧЕР	1	1073
54	6	10.0	1	7Е2ОС1Б	80	25	28	КИС	1	3600
54	20	3.9	1	9С1Б	70	23	26	ЧЕР	1	1092
54	23	1.4	1	8Б1ОЛЧ1Е	55	22	24	ПАП	2	294
54	30	1.6	1	5Е3ОС2Б	95	23	30	ПАП	2	384
55	20	1.1	1	3С2Е5Б	65	24	30	КИС	1	330
57	6	1.1	1	8С2Б	70	23	30	ЧЕР	1	308
57	22	2.8	1	7Е1С2Б	75	25	30	КИС	1	784
58	4	1.6	1	3С3Е2Б2ОС	65	19	26	ЧЕР	2	352
58	15	5.3	1	8С2Б	70	20	28	ДМ	2	1272
58	22	7.0	1	8С1Е1Б	70	24	32	ЧЕР	1	2100
58	26	2.5	1	5Е4С1Б	75	25	32	КИС	1	700

Квар-тал	Вы-дел	Пло-щадь, га	Я:р:у:с:	Состав	В:о:з:р:а:с:т:	Н:м:	Д:см:	Тип леса	Б:о:н:и:е:	Общий запас, м3
58	32	0.3	1	6Б2ОС1ОЛЧ1Е	55	19	22	ПАП	2	51
59	5	0.2	1	8Б1ОС1ОЛЧ	55	25	28	СН	1	48
59	15	3.0	1	6Я2ОС1ОЛЧ1Е	100	29	40	СН	1	720
59	27	0.6	1	6Б2ОС1ОЛЧ1Е	55	19	20	ПАП	2	114
60	5	0.6	1	7ОС1Б2С	70	25	32	ЧЕР	1	144
60	11	1.5	1	6Б2ОС1ОЛЧ1Е	55	20	20	ПАП	2	270
60	19	5.0	1	6ОС2Б1ОЛЧ1Я	40	19	20	СН	1	850
60	22	1.5	1	4ЕЗВ2ОЛЧ1Д	100	27	36	ПАП	1	420
60	23	0.3	1	10Е	100	28	36	ПАП	1	105
60	35	3.8	1	6Б1ОЛЧ2Е1С	65	22	24	ОС-ТР	2	912
60	49	3.0	1	10ИВК	5	4	10	ОС	5	30
60	50	0.8	1	10ИВК	5	4	10	ОС	5	8
60	54	0.4	1	10ИВК	5	6	10	ОС	5	8
60	56	0.9	1	10ИВК	5	6	8	ОС	5	23
62	12	0.8	1	10ИВК	12	9	8	ОС	4	32
62	31	0.5	1	10ИВК	10	8	8	ОС	5	20
62	34	0.3	1	10ИВК	10	8	8	ОС	5	12
62	37	0.9	1	10ИВК	10	8	8	ОС	5	36
63	5	1.2	1	10ИВК	12	9	8	ОС	4	60
65	12	6.2	1	6ЕЗС1Б	70	24	32	ОР	1	2108
68	6	6.5	1	9Е1Б	70	21	22	МШ	2	1820
68	7	1.9	1	6ЕЗБ1ОС	70	21	22	МШ	2	456
69	35	0.5	1	10ИВК	5	8	12	ОС	5	15
69	54	1.6	1	10ИВК	5	5	4	ОС	5	24
69	55	0.3	1	10ИВК	5	5	4	ОС	5	5
69	58	2.3	1	10ИВК	5	8	12	ОС	5	81
69	59	0.3	1	10ИВК	5	8	12	ОС	5	9
70	11	0.1	1	10ИВК	5	3	2	ОС	4	1
70	30	0.9	1	10ИВК	5	3	2	ОС	4	5
70	32	0.4	1	10ИВК	5	2	2	ОС	4	2
71	21	0.6	1	10ИВК	10	4	4	ОС	3	6
71	24	2.5	1	10ИВК	10	4	4	ОС	3	25
76	5	2.9	1	5ЕЗОС2Б	80	25	36	КИС	1	754
76	11	4.2	1	7Е2Б1ОС	90	26	36	КИС	1	1260
77	8	3.3	1	10ИВК	5	3	2	ОС	5	17
77	9	0.5	1	10ИВК	5	3	2	ОС	5	3
77	15	1.7	1	10ИВК	5	3	2	ОС	5	9
77	17	0.4	1	10ИВК	5	3	2	ОС	5	2
77	22	6.0	1	10ИВК	5	3	6	ОС	5	30
78	23	2.7	1	7С2С1Б	70	21	26	МШ	2	675
78	26	8.1	1	8С1Е1Б	65	21	24	ОР	1	2025

ЭЛОХ "Мядель"				Будславское лесничество				стр. 7	
Квар-	Вы-	Пло-	Я:	В	Н,	Д,	Б	Общий	
тал	дел	щадь,	р:	о	м	см:	о	запас,	
		га	у:	з			н	м3	
			с:	р			и	леса	
				а			т		
				с			е		
				т			т		
78	33	3.4	1 10С	70	24	28	ОР	1	1156
78	40	0.7	1 5С1Е3В10С	65	22	24	ОР	1	189
83	17	11.3	1 7С3В	65	21	24	МШ	1	2825
83	32	1.7	1 10С	65	22	24	ОР	1	459
84	8	1.9	1 10С	65	21	24	МШ	1	475
86	14	1.9	1 10С	65	20	24	МШ	2	456
88	4	3.4	1 10С	65	21	24	ОР	1	850
88	7	9.2	1 8С2В	65	20	24	МШ	2	2208
88	19	7.6	1 7С1Е2В	65	21	26	ОР	1	1900
88	24	1.8	1 8С2Е	65	22	26	ЧЕР	1	486
89	13	3.5	1 6С2С2В	70	18	22	ДМ	3	735
90	12	0.3	1 10С	70	18	26	ДМ	3	54
Итого		726.1							184927





Ведомость репрезентативных участков

ЭЛОХ "Мядель"

Узянское лесничество

стр. 1

				Состав						
Квар-тал	Выдел	Площадь, га	Яр:	В	Н	Д	См	Тип	Общий запас, м3	
:	:	:	р:	о	м	:	:	леса	и	
:	:	у:	с:	з	:	:	:	:	т	
:	:	:	:	р	:	:	:	:	е	
:	:	:	:	а	:	:	:	:	т	
:	:	:	:	с	:	:	:	:	е	
:	:	:	:	т	:	:	:	:	т	
2	15	1.5	1 10С	70	24	32	МШ	1	450	
2	16	1.3	1 10С	45	18	20	МШ	1	273	
		9	10С	70	22	28			26	
3	15	5.2	1 10С	65	20	24	МШ	2	1248	
3	19	0.4	1 9С1Б	65	22	26	ОР	1	108	
3	23	0.2	1 9Б1С	55	24	26	ОР	1	46	
3	28	2.8	1 8С2Б	70	21	26	ДМ	2	700	
3	37	0.8	1 10С	65	20	24	МШ	2	192	
4	1	0.3	1 10С	65	19	22	МШ	2	69	
4	5	11.2	1 10С	60	20	24	МШ	1	2688	
4	6	11.1	1 10С	70	24	30	МШ	1	3330	
4	7	1.2	1 7Е3С	90	26	30	КИС	1	252	
4	8	1.9	1 6С2Е2Б	60	20	26	ОР	1	456	
4	10	0.1	1 10С	90	26	36	МШ	1	24	
4	14	0.8	1 9С1Б	65	21	24	ОР	1	176	
4	29	3.6	1 9С1Е	70	22	28	МШ	1	828	
4	33	0.8	1 8С2Е	60	23	26	ОР	1	256	
4	36	2.5	1 10С	65	22	24	ОР	1	575	
5	7	0.4	1 10С	70	23	28	ОР	1	96	
5	15	2.3	1 8С1Е1Б	70	23	28	ОР	1	736	
5	21	0.9	1 9С1Б	70	24	28	ОР	1	270	
5	29	1.5	1 10С	70	26	32	КИС	1А	435	
5	34	1.2	1 6С4Б	60	20	26	ОР	1	288	
5	36	2.7	1 8С2Б	65	21	24	ОР	1	783	
6	3	0.8	1 6Е4Б	65	21	26	ОР	1	200	
6	6	5.9	1 10С	70	24	28	МШ	1	1770	
6	21	3.7	1 5С4Е1Б	70	24	28	ОР	1	1184	
7	5	5.8	1 9С1Е	80	24	28	ОР	1	1740	
7	12	1.0	1 10С	65	19	22	МШ	2	220	
7	21	0.5	1 10С	75	23	28	МШ	1	140	
7	22	6.1	1 9С1Б	55	18	20	МШ	2	1281	
7	24	5.9	1 8С2Б	60	19	22	МШ	2	1298	
7	33	1.4	1 8С2Е	65	23	26	ОР	1	392	
8	14	2.1	1 10С	85	26	30	МШ	1	714	
8	17	2.5	1 10С	85	26	30	МШ	1	850	
8	20	10.1	1 9С1Б	70	24	28	МШ	1	3030	
8	28	2.6	1 10С	90	27	32	ОР	1	910	
8	39	4.7	1 9С1Б	70	24	28	ОР	1	1410	
8	43	3.0	1 4С3Е3Б	70	23	26	КИС	1	840	

				Состав					
Квар-	Вы-	Пло-	Я:	В :	Н, :	Д, :	Б :	Общий	
тал :	дел :	щадь, :	р:	о :	м :	см:	о :	запас,	
:	га	у:	Состав	з :	:	Тип	н :	мЗ	
:	:	с:		р :	:	леса	и :		
:	:	:		а :	:		т :		
:	:	:		с :	:		е :		
:	:	:		т :	:		т :		
8	54	3.4	1 8С2Б	55	19	22 ОР	1	646	
8	55	3.2	1 10С	70	23	28 МШ	1	768	
8	58	1.2	1 10С	85	26	30 МШ	1	408	
9	13	0.7	1 8Е2С	65	22	26 ОР	1	189	
9	26	9.8	1 10С	65	24	26 ОР	1	2940	
9	44	2.4	1 10С	85	26	36 ОР	1	576	
9	47	2.9	1 10С	90	26	32 ОР	1	986	
9	50	5.6	1 7С1Е20ЛС	65	26	26 КИС	1А	1904	
9	55	1.1	1 5С4В10ЛЧ	60	13	18 ОС	4	154	
9	56	1.2	1 10С	65	24	28 ОР	1	360	
9	62	1.1	1 70ЛС1В2С	40	18	20 ОР	2	198	
9	63	1.3	1 10С	65	24	28 КИС	1	390	
10	1	5.8	1 10С	65	21	22 МШ	1	2088	
10	9	2.6	1 10С	70	26	32 КИС	1А	988	
10	25	5.0	1 10С	65	23	26 МШ	1	1800	
11	6	4.5	1 10С	65	23	26 МШ	1	1620	
12	4	2.0	1 7Е2С10С	50	20	26 ОР	1	360	
12	5	2.7	1 8С2Е	65	24	36 ОР	1	810	
12	25	4.6	1 10С	65	22	30 МШ	1	1242	
13	6	2.8	1 8Е1В10С	65	27	30 КИС	1А	1064	
13	17	0.6	1 10Е	70	25	28 ОР	1	162	
13	23	1.1	1 9С1Е	65	26	32 КИС	1А	418	
14	1	1.2	1 8С2Е	65	24	32 ОР	1	288	
14	3	0.5	1 6Е3С1Б	70	26	32 КИС	1А	160	
14	12	1.2	1 7Б3С	55	24	20 ОР	1	336	
14	16	3.8	1 8С2Б	65	25	30 ОР	1А	1368	
14	17	9.3	1 8С2Б	65	25	32 КИС	1А	2883	
14	18	1.5	1 70ЛЧ2В1Е	40	19	26 ПАП	1	180	
14	19	19.7	1 10С	70	24	30 МШ	1	5910	
14	20	3.6	1 7С3В	50	21	26 ОР	1А	792	
14	22	7.1	1 9С1Б	50	22	24 ОР	1А	1917	
14	26	12.1	1 10С	60	23	28 ОР	1	3388	
15	9	0.4	1 10С	65	19	28 МШ	2	76	
15	13	2.8	1 10С	50	11	18 ЛШ	4	280	
16	8	0.8	1 6Е3В1С	75	24	28 ПАП	1	240	
16	16	3.9	1 10С	70	21	26 МШ	2	975	
16	20	1.3	1 8С1В1Е	85	25	28 ЧЕР	1	403	
16	29	0.8	1 10С	85	25	28 ЧЕР	1	248	
17	4	4.9	1 10С	70	22	28 МШ	1	1323	
17	20	2.9	1 6Е4С	90	26	28 ОР	1	638	
17	25	4.1	1 6С4Е	85	26	32 ЧЕР	1	1230	



ЭЛОХ "Мядель"				Узляное лесничество				стр. 3	
Квар-тал	Выдел	Площадь, га	Яр	Состав	В	Н, м	Д, см	Тип леса	Общий запас, м3
17	27	0.4	1	8Е2С	80	24	30	ЧЕР	116
17	30	5.0	1	10С	65	22	26	ЧЕР	1350
17	49	1.3	1	10С	70	21	28	МШ	234
17	52	0.5	1	10С	60	20	24	МШ	100
17	55	0.8	1	10С	60	20	24	МШ	160
17	57	0.3	1	10С	85	25	30	МШ	81
18	8	1.1	1	9С1Б	65	19	20	ДМ	209
18	9	5.0	1	8С1Е1Б	70	25	28	ЧЕР	1550
18	13	0.7	1	10С	65	24	28	ОР	210
18	31	2.9	1	5Е2С2Б10С	70	25	28	КИС	1073
18	35	2.4	1	5С4Б1Е	65	24	24	ЧЕР	744
18	41	1.5	1	8Е10С1С	80	27	30	ЧЕР	570
18	42	1.7	1	7С2Е1Б	70	26	28	КИС	595
18	45	1.8	1	9Е10С	80	27	32	КИС	504
18	54	0.7	1	10С	60	20	24	ОР	140
19	1	2.3	1	8С1Е1Б	60	22	24	МШ	621
19	2	15.9	1	4С3Е3Б	65	27	28	КИС	5406
19	14	1.1	1	6С1Е3Б	65	24	26	ОР	352
19	16	0.6	1	10С	70	24	28	МШ	180
19	17	4.0	1	8С1Е1Б	65	24	26	ОР	1200
19	23	3.3	1	7С2Е1Б	70	23	28	ЧЕР	924
20	25	1.8	1	10С	65	23	28	ОР	504
20	33	2.0	1	7С2Е1Б	65	24	30	ОР	560
20	35	0.5	1	8С2Е	60	22	26	ОР	135
20	38	1.6	1	6Б2С2Е	50	23	20	ОР	320
				97С2Е10С	85	25	36		32
20	49	1.1	1	10С	70	21	32	МШ	198
21	6	1.0	1	6Е4С	70	25	26	ОР	360
21	13	2.1	1	6Е1С3Б	65	24	28	ПАП	714
21	15	6.8	1	10С	65	24	28	ОР	2040
23	1	4.3	1	10С	65	25	30	ОР	1333
23	4	10.7	1	10С	65	24	28	ОР	3638
23	10	2.2	1	8Б10ЛЧ1С	45	23	22	ОР	550
23	15	1.2	1	7С3Б	65	23	24	МШ	276
23	24	3.3	1	10С	65	24	30	ОР	990
23	28	1.8	1	7С3Б	60	24	28	ОР	540
24	8	8.5	1	7Б30ЛЧ	65	19	24	БОЛ-П	1445
24	9	2.8	1	50ЛЧ3Б1Е10С	80	25	40	ТАВ	840
24	11	1.2	1	80ЛЧ2Б	80	25	36	ТАВ	252
24	12	0.7	1	7Б30ЛЧ	80	25	28	ПАП	182
25	11	2.0	1	6Б2Е20ЛЧ	60	20	24	ОС-ТР	360

Квар- тал	Вы- дел	Пло- щадь, га	Я: р: у: с: :	Состав	В: о: з: р: а: с: т:	Н, м: :	Д, см: :	Тип леса	Б: о: н: и: т: е: т:	Общий запас, м3
25	14	1.2	1	6Б2Е2С	70	26	30	КИС	1	204
25	16	0.4	1	8Б2ОЛЧ	60	20	20	ПАП	2	64
25	36	1.3	1	6ОЛЧ3Б1Е	40	19	18	ПАП	1	299
25	47	2.2	1	7Е2С1Б	75	23	28	ЧЕР	1	550
25	50	3.1	1	6Е2С2Б	80	25	30	ЧЕР	1	868
26	1	1.3	1	10С	85	26	30	ЧЕР	1	442
26	2	3.5	1	10С	85	25	30	МШ	1	945
26	7	1.4	1	10С	85	25	30	МШ	1	434
26	16	2.1	1	8С2Е	90	26	32	МШ	1	714
26	29	1.2	1	10С	65	17	20	ВЕР	3	204
26	31	1.1	1	10С	65	19	20	МШ	2	242
27	23	10.3	1	10С	70	21	24	МШ	2	2575
28	1	1.1	1	10С	70	23	28	МШ	1	264
28	3	1.4	1	9С1Б	55	22	26	ОР	1А	378
28	16	7.7	1	10С	70	24	28	ЧЕР	1	2310
28	38	3.5	1	9С1Б	70	24	26	МШ	1	1050
28	47	0.2	1	7Е2С1Б	90	26	30	ЧЕР	1	72
28	51	7.2	1	10С	70	23	28	МШ	1	2304
29	3	2.7	1	6С3Б1ОС	65	24	32	ОР	1	918
29	13	1.0	1	9Б1С	45	23	16	ОР	1А	250
29	15	4.4	1	10С	65	24	28	МШ	1	1144
30	4	0.6	1	10С	65	25	30	ОР	1А	186
30	5	2.1	1	5Б3ОС2С	50	23	22	ПАП	1	462
30	9	0.2	1	7Б1ОС2С	45	24	22	ОР	1А	46
31	2	0.7	1	8Е1Б1ОЛЧ	95	26	32	ПАП	1	154
31	3	7.6	1	7Б2ОЛЧ1Е	55	17	18	ПР-ТР	3	1368
31	9	1.1	1	6Б2ОЛЧ2Е	75	25	30	ПР-ТР	2	297
31	10	1.0	1	6Б3ОЛЧ1Е	75	25	32	ПР-ТР	2	250
32	18	3.1	1	6ОЛЧ3Б1Е	35	18	18	ПАП	1	682
34	13	0.4	1	4Е3С3ОЛЧ	85	28	32	КИС	1	164
34	22	1.6	1	10С	65	25	28	ОР	1А	496
34	24	1.5	1	10С	60	25	26	ОР	1А	465
35	8	2.1	1	8С2Е	90	27	36	ЧЕР	1	735
35	9	3.7	1	10С	85	25	36	ОР	1	999
35	23	2.0	1	6С4Е	85	26	36	ЧЕР	1	600
35	39	3.0	1	10С	85	26	32	МШ	1	870
35	43	4.6	1	10С	90	27	36	ОР	1	1610
35	52	1.4	1	9С1Е	85	26	32	ЧЕР	1	476
35	54	0.6	1	9С1Б	85	26	32	ЧЕР	1	204
35	56	2.6	1	10С	90	26	32	МШ	1	624
35	61	0.9	1	10С	85	24	28	МШ	2	270

Квар-:Вы- : Пло- :Я:				Состав	: В : Н, : Д, :			:Б : Общий		
тал :дел : щадь, :р:	: га :у:		: о : м : см:		: з : : : Тип	:н : мЗ				
: : :с:				: р : : : леса	: а : : :	:и :		:т :		
: : : :				: с : : :	: т : : :	:е :		:т :		
: : : :										
35	74	1.7	1 9C1B		85	26	32	ЧЕР	1	578
36	18	4.8	1 8E1C1B		70	25	28	ОР	1	1968
36	22	0.3	1 8C2B		70	21	26	ЧЕР	2	75
36	28	2.1	1 9E1B		70	24	28	ЧЕР	1	714
36	33	1.5	1 9E1OC		70	23	26	ОР	1	540
36	37	6.0	1 9E1B		65	20	24	ОР	2	1560
36	47	0.8	1 10E		50	17	22	МШ	2	112
36	51	0.5	1 8E2B		45	19	18	ОР	1	120
37	7	4.6	1 8C1E1B		70	24	26	МШ	1	1380
37	23	1.3	1 5E1C3B1OC		70	26	30	КИС	1A	481
37	25	2.0	1 5E1C3B1OC		70	25	28	ОР	1	680
37	29	0.2	1 7B3E		70	27	28	КИС	1	80
38	1	0.5	1 10C		70	24	28	ОР	1	150
39	1	1.3	1 9E1OЛЧ		60	18	22	OC	3	208
39	10	0.6	1 4E1C5B		65	22	26	ЧЕР	1	174
40	14	1.7	1 10C		70	23	30	МШ	1	408
40	20	3.6	1 10C		60	7	12	OC-CФ	5A	216
42	10	2.4	1 4C1E5B		70	24	28	ОР	1	528
42	11	0.2	1 10C		65	25	28	ОР	1A	62
42	16	3.7	1 10C		70	22	26	МШ	1	999
43	2	2.1	1 10C		85	25	32	МШ	1	567
43	6	2.1	1 10C		85	24	30	МШ	2	630
43	8	20.7	1 10C		85	24	30	МШ	2	6210
43	9	1.9	1 10C		85	25	32	МШ	1	589
43	23	1.6	1 10C		85	24	30	МШ	2	480
44	17	1.4	1 9C1B		70	21	28	МШ	2	350
44	18	3.7	1 9C1B		70	24	28	МШ	1	1258
45	3	2.6	1 5C3E2B		70	24	28	ОР	1	884
45	5	3.0	1 4E1C4B1OC		70	24	28	ОР	1	960
45	9	1.4	1 5E1C4B		75	24	28	ОР	1	420
45	12	0.5	1 8C1E1B		70	23	28	ОР	1	140
45	33	2.7	1 6E1C3B		75	24	26	ЧЕР	1	864
46	1	7.4	1 6C3E1B		70	23	28	ОР	1	2072
46	12	1.8	1 5E1C2B2OC		70	23	28	ОР	1	576
47	30	2.4	1 10C		65	21	26	ОР	1	600
48	12	1.7	1 10C		50	17	18	МШ	2	340
48	14	2.3	1 10C		70	20	28	МШ	2	460
48	23	1.2	1 10C		65	18	24	МШ	2	180
49	11	0.3	1 8C2B		50	17	18	МШ	2	60
49	16	5.9	1 10C		50	17	20	МШ	2	1003
49	18	20.9	1 10C		70	22	28	МШ	1	5643



Квар-тал	Выдел	Площадь, га	Яр	Состав	В	Н	Д	См	Тип леса	Общий запас, м3
50	25	1.1	1	10С	85	25	28	ЧЕР	1	297
50	40	3.9	1	10С	55	18	20	МШ	2	819
50	46	13.2	1	10С	70	22	28	МШ	1	3564
50	55	0.6	1	10С	55	19	22	ОР	1	132
51	10	3.3	1	10С	45	13	18	ВЕР	3	330
51	28	14.3	1	10С	60	8	14	БАГ	5	1001
51	32	2.4	1	10С	65	21	24	МШ	1	528
52	5	0.9	1	10С	70	24	28	ОР	1	270
52	7	4.7	1	10С	70	23	28	МШ	1	1504
54	19	2.3	1	10С	65	17	18	ВЕР	3	460
55	1	2.0	1	10С	80	24	28	МШ	1	600
55	5	2.6	1	10С	80	23	28	МШ	2	624
55	12	1.9	1	10С	90	26	32	МШ	1	551
55	13	2.1	1	10С	85	25	30	МШ	1	567
55	21	0.6	1	9С1Б	80	25	30	ОР	1	138
55	24	0.7	1	9С1Б	80	26	36	ОР	1	231
55	25	0.8	1	10Б	65	24	28	ЧЕР	2	184
55	26	4.6	1	7Б3С	70	19	20	ДМ	3	736
55	34	5.7	1	9Б1С	65	21	22	ДМ	2	1140
55	39	3.1	1	10С	70	20	26	МШ	2	620
56	28	1.9	1	10С	63	21	24	МШ	1	475
56	29	3.7	1	10С	70	21	26	МШ	2	814
56	33	1.8	1	10С	65	21	26	МШ	1	450
57	3	1.9	1	5Е1С4Б	75	25	30	ЧЕР	1	608
57	16	3.9	1	4Е1С5Б	80	23	30	ЧЕР	2	897
57	33	1.0	1	8С2Б	85	26	30	ЧЕР	1	360
57	34	1.1	1	5С5Б	85	27	32	ЧЕР	1	319
58	6	0.7	1	8Б2С	70	27	28	ОР	1	140
58	9	4.7	1	10С	70	18	26	ВЕР	3	987
60	2	1.1	1	10С	70	21	26	МШ	2	242
60	22	1.3	1	10С	85	25	30	МШ	1	351
60	28	0.8	1	10С	90	26	36	МШ	1	272
61	7	0.6	1	10С	85	25	32	ЧЕР	1	186
61	8	1.0	1	8Б1Е1С	70	23	26	ПАП	2	230
61	15	0.5	1	8С2Е	90	26	36	ОР	1	150
61	24	2.9	1	7С3Б	70	21	26	ЧЕР	2	638
61	26	3.5	1	9С1Б	70	20	26	МШ	2	840
62	5	2.4	1	10С	70	20	24	МШ	2	480
62	9	3.8	1	10С	65	19	24	МШ	2	722
62	12	2.8	1	9С1Б	70	24	28	ЧЕР	1	840
62	16	8.5	1	10С	70	24	28	МШ	1	2210

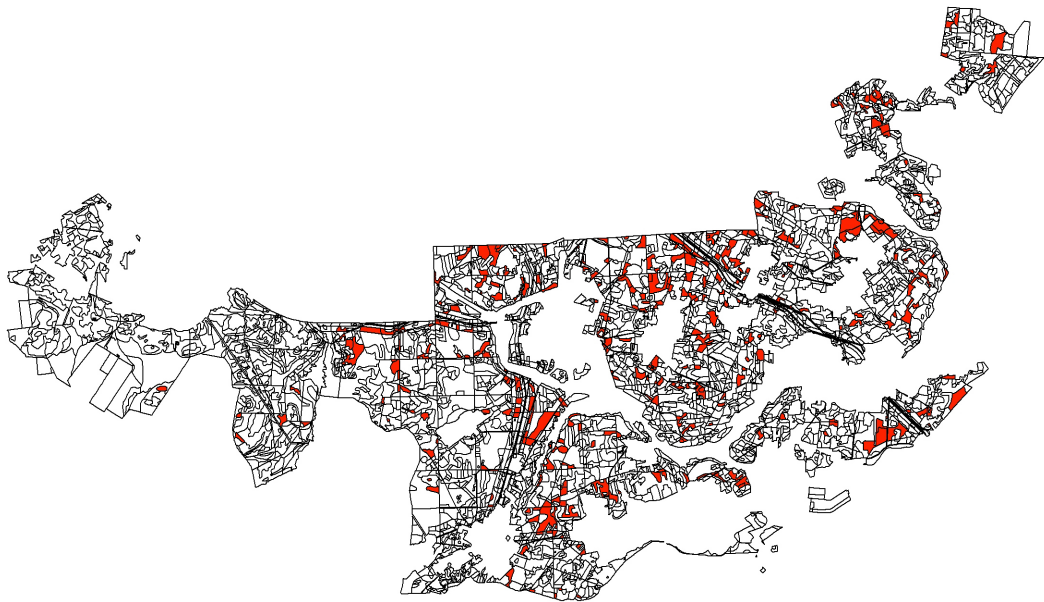
ЭЛОХ "Мядель"

ЭЛОХ "Мядель"				Узлянское лесничество				стр. 7		
Квар-тал	Вы-дел	Пло-щадь, га	Я:р:у:с:	Состав	В:о:з:р:а:с:т:	Н:м:	Д:см:	Тип леса	Общий запас, м3	
					65	22	26	ОР	1	1296
64	24	4.8	1	10С	70	24	30	МШ	1	390
64	25	1.5	1	10С	70	23	28	МШ	1	588
64	26	2.1	1	10С	85	25	32	ЧЕР	1	465
67	4	1.5	1	10С	85	25	32	ЧЕР	1	400
67	6	1.6	1	7С3В	70	21	26	МШ	2	4290
67	7	19.5	1	10С	70	24	28	ЧЕР	1	754
67	9	2.9	1	4С3Е3В	85	26	36	ОР	1	1218
67	13	4.2	1	10С	70	22	26	МШ	1	391
68	1	1.7	1	10С	70	24	30	ЧЕР	1	184
68	5	0.8	1	8Е2С	65	23	28	КИС	1	62
68	21	0.2	1	7Е2С1В	65	23	28	КИС	1	310
68	25	1.0	1	7Е2С1В	65	23	28	КИС	1	558
68	35	1.8	1	7Е2С1В	70	25	28	КИС	1	1848
69	4	5.6	1	5С5Е	80	25	30	ЧЕР	1	348
69	31	1.2	1	6Е2С2ОС	50	15	14	ОС	3	56
70	21	0.7	1	8В2С	70	24	28	ЧЕР	1	261
70	29	0.9	1	8Е2В	65	22	26	ЧЕР	1	224
70	32	0.8	1	8Е2С	65	22	24	ОР	1	216
71	8	0.8	1	10С	70	23	28	ОР	1	644
71	21	2.3	1	9С1В	90	24	36	МШ	2	754
71	43	2.9	1	10С	65	21	26	ОР	1	1075
71	55	4.3	1	8С1Е1В	85	25	32	МШ	1	930
72	2	3.0	1	10С	70	26	30	КИС	1А	510
72	17	1.7	1	7Е3С	70	26	28	КИС	1А	264
72	22	0.8	1	8С2В	70	24	30	МШ	1	468
72	25	1.8	1	10С	90	26	36	ОР	1	174
73	4	0.6	1	110С	85	24	36	МШ	2	442
73	5	1.7	1	10С	85	24	36	МШ	2	1066
73	6	4.1	1	10С	70	22	28	МШ	1	368
74	1	1.6	1	10С	65	20	24	МШ	2	340
74	10	1.7	1	10С	70	23	28	ЧЕР	1	224
74	25	0.7	1	9С1В	50	17	18	БР	2	221
75	8	1.3	1	10С	65	20	22	МШ	2	260
75	12	1.3	1	10С	65	22	24	МШ	1	945
75	28	3.5	1	10С	70	22	26	МШ	1	3402
77	6	12.6	1	10С	70	23	28	МШ	1	144
77	15	0.6	1	10С	65	18	22	МШ	2	792
77	20	4.4	1	10С	60	21	26	ПАП	1	816
78	2	3.4	1	4Е3С2В1ОЛЧ	70	23	28	ЧЕР	1	434
79	3	1.4	1	8Е1С1В	80	27	36	ЧЕР	1	812
79	15	2.8	1	5Е3С2В						

Квар- тал	Вы- дел	Пло- щадь, га	Я: р: у: с: :	Состав	В: о: з: р: а: с: т:	Н, м: : : : : :	Д, см: : : : : :	Б: о: н: и: т: е: т:	Общий запас, м3	
80	4	5.3	1	9С1Б	65	20	24	ДМ	2	1431
80	8	2.1	1	7Б1ОС1Е1С	50	20	20	ПАП	2	420
81	4	1.8	1	10С	65	21	26	ОР	1	396
81	33	0.7	1	10С	65	21	26	ОР	1	126
81	58	1.9	1	8С2Е	90	26	36	ОР	1	361
83	8	3.1	1	10С	70	27	30	ОР	1А	1085
83	10	1.0	1	10С	70	25	28	ОР	1	230
83	14	1.0	1	9ОЛС1С	35	18	18	КИС	1	180
83	22	6.0	1	10С	65	20	26	МШ	2	1440
83	26	1.1	1	10С	70	24	28	МШ	1	286
83	34	1.1	1	10С	70	24	28	МШ	1	286
83	41	5.0	1	10С	70	23	26	МШ	1	1600
85	5	0.1	1	10Е	70	23	30	ОР	1	23
85	7	4.1	1	10Б	45	17	14	ПАП	2	656
85	13	3.9	1	10Б	45	18	16	ПАП	2	702
85	37	1.7	1	5ОЛЧ4Б1Е	40	19	14	СН	1	340
86	11	16.2	1	5С2Е3Б	70	18	22	ДМ	3	2916
87	12	6.5	1	10Е	70	24	30	ОР	1	2210
87	14	1.5	1	10С	65	23	36	ОР	1	360
89	14	2.6	1	7С2Е1Б	70	24	36	ОР	1	832
89	20	1.0	1	6Е4С	75	22	30	ОР	2	210
89	21	2.2	1	6ОС2Е2С	60	29	32	ОР	1А	704
90	7	2.5	1	3С3Е2Б2ОЛЧ	65	22	24	ЧЕР	1	675
90	15	4.1	1	5Е2Б3С	75	24	32	ОР	1	943
90	20	1.9	1	9Е1С	80	27	32	ОР	1	760
90	24	0.3	1	10Е	80	26	32	ОР	1	96
90	34	6.1	1	10С	65	21	22	ЧЕР	1	1769
90	35	5.5	1	6С2Е2Б	65	21	32	МШ	1	660
90	41	2.7	1	7С2Е1Б	65	23	30	ОР	1	864
91	8	4.3	1	6С4Е	65	21	24	ОР	1	1075
91	9	4.3	1	10Е	65	25	30	КИС	1А	1763
91	18	4.4	1	5С3Е1Б1ОС	70	24	30	ОР	1	1408
91	36	0.5	1	5Е3С2Б	65	22	28	ОР	1	140
92	4	1.4	1	7С3Б	65	23	26	ЧЕР	1	420
101	16	2.6	1	8Б2ОЛЧ	50	16	16	ОС	3	208
103	12	3.6	1	8ОЛЧ1Б1ОС	60	20	20	ТАВ	2	684
103	29	4.9	1	6С2Е2Б	70	21	26	ЧЕР	2	1078
103	31	17.9	1	5Е3С2Б	70	21	28	ЧЕР	2	4117
103	58	1.4	1	8ОЛЧ1Б1ОС	60	20	20	ТАВ	2	266
104	19	3.7	1	6Е4С	80	26	32	КИС	1	740
104	24	1.0	1	6Е4С	80	26	32	КИС	1	200



				Состав						
Квар-	Вы-	Пло-	Я:	В	Н,	Д,	Б	Общий		
тал	дел	щадь,	р:	о	м	см:	о	запас,		
:	:	га	у:	з	:	:	н	мЗ		
:	:		с:	р	:	:	леса	и		
:	:		:	а	:	:		т		
:	:		:	с	:	:		е		
:	:		:	т	:	:		т		
104	39	2.9	1	6С1Е2В1ОЛЧ	70	23	28	КИС	1	696
104	48	4.2	1	6С3Е1В	65	24	24	ОР	1	1344
104	52	2.7	1	9Е1С	70	25	28	ОР	1	837
104	58	0.6	1	6С3Е1В	65	24	24	ОР	1	192
104	64	1.1	1	5С4Е1В	65	24	24	ОР	1	286
105	19	0.8	1	10С	85	26	28	МШ	1	192
107	13	2.4	1	10С	90	23	28	МШ	2	288
107	15	2.7	1	10С	85	25	32	МШ	1	621
107	18	2.7	1	10С	85	24	30	МШ	2	594
107	31	5.1	1	6С4Е	85	26	36	ОР	1	1836
107	33	5.4	1	6С4Е	85	26	36	ОР	1	1944
107	36	1.5	1	10С	85	25	32	МШ	1	345
Итого		1001.6								266372



Ведомость репрезентативных участков

ЭЛОХ "Мядель"

Кривичское лесничество

стр. 1

Квар-тал	Выдел	Площадь, га	Яр	Состав	В	Н, м	Д, см	Тип леса	Общий запас, м3
1	3	3.6	1	8С1Е1Б	60	21	24	МШ	900
1	6	2.4	1	10С	70	22	26	МШ	648
1	10	3.0	1	10С	70	21	26	МШ	750
1	15	2.0	1	10С	55	18	20	МШ	420
1	17	7.8	1	8С2Б	60	19	22	МШ	2028
1	21	0.4	1	9С1Б	50	19	24	МШ	76
1	22	0.7	1	10С	60	21	24	МШ	175
1	27	0.9	1	10С	60	22	26	МШ	243
1	28	5.7	1	10С	65	21	24	МШ	1425
1	29	3.1	1	6Б4С	55	24	24	ОР	806
1	31	1.1	1	9С1Б	55	18	20	МШ	231
1	38	6.2	1	10С	65	22	24	МШ	1426
2	5	3.6	1	6Б10С3С	55	24	26	ОР	936
2	8	2.1	1	10С	70	22	26	МШ	567
2	14	2.2	1	6Е2С2Б	55	20	22	МШ	528
2	30	3.2	1	10С	65	22	24	МШ	736
2	37	1.7	1	10С	65	22	26	МШ	459
3	32	0.8	1	10С	70	24	28	МШ	240
4	2	1.9	1	10С	55	21	22	МШ	475
4	5	6.9	1	10С	70	22	24	МШ	1587
5	18	3.9	1	10С	60	21	24	МШ	975
5	20	0.8	1	10С	70	22	26	МШ	216
6	6	7.4	1	8С2Б	70	23	26	ЧЕР	1998
6	8	3.8	1	7Б3С	55	24	28	ЧЕР	874
6	20	1.7	1	10С	55	19	22	МШ	323
6	23	2.9	1	10С	70	20	24	МШ	580
6	34	2.0	1	9С1Б	55	21	24	МШ	440
6	42	1.7	1	10С	70	24	28	МШ	442
6	44	0.4	1	7С3Б	65	21	24	МШ	100
7	4	3.5	1	10С	65	23	28	МШ	980
7	6	14.0	1	10С	70	23	26	МШ	3920
8	4	0.3	1	10С	45	15	14	МШ	42
8	9	3.2	1	10С	55	20	24	МШ	768
8	18	5.1	1	9С1Б	50	19	20	МШ	1122
9	5	2.9	1	6С2Е2Б	70	23	30	ЧЕР	696
9	39	2.4	1	10С	70	24	24	ОР	624
10	4	6.8	1	6Е1С2Б10С	70	20	24	МШ	1496
10	7	1.5	1	6С4Б	60	19	22	МШ	330
10	12	2.4	1	10С	70	10	12	БАГ	240



Квар- тал	Вы- дел	Пло- щадь, га	Я: р: у: с: :	Состав	В: о: з: р: а: с: т:	Н, м: ::::	Д, см: ::::	Б: о: н: и: т: е: т:	Общий запас, м3	
10	15	3.1	1	6Е1С2Б1ОС	70	20	24	МШ	2	651
10	26	2.2	1	7Е3С	80	26	32	ОР	1	682
10	37	0.8	1	8Е2С	75	22	28	ЧЕР	2	184
11	3	5.2	1	7Б3С	50	19	20	ДМ	2	884
11	8	2.8	1	4Е3С2Б1ОС	70	23	28	ЧЕР	1	784
12	4	7.4	1	4Е2С2Б2ОС	80	25	28	КИС	1	1998
12	12	1.7	1	6С2Е2Б	70	22	28	КИС	1	391
12	16	1.1	1	8Е2С	65	22	28	КИС	1	319
13	9	4.2	1	5С5Б	70	21	26	ДМ	2	924
13	12	8.7	1	6Б1ОС3С	50	15	16	ДМ	3	1044
13	17	3.1	1	5С2Е3Б	70	21	26	ЧЕР	2	775
13	23	2.2	1	7Е2С1Б	70	25	30	КИС	1	792
13	30	4.1	1	7С2Е1Б	65	22	24	КИС	1	1107
13	33	2.6	1	5С5Е	70	24	28	КИС	1	780
14	5	1.6	1	4Б3ОЛЧ1ОС1С1Е	45	19	22	ПАП	2	272
14	6	0.5	1	4Б3ОЛЧ1ОС1С1Е	45	19	22	ПАП	2	85
15	12	5.4	1	10С	45	15	14	МШ	2	918
15	17	2.6	1	10С	45	15	18	МШ	2	442
15	19	0.7	1	10С	55	20	24	МШ	1	168
16	22	1.4	1	10С	70	24	32	ЧЕР	1	420
16	33	0.8	1	10С	70	22	28	МШ	1	184
17	11	3.8	1	10С	70	22	26	МШ	1	874
17	12	2.8	1	10С	50	16	18	МШ	2	504
17	17	2.6	1	10С	70	23	28	ОР	1	624
17	18	1.9	1	9С1Б	65	23	26	МШ	1	532
18	2	2.2	1	9С1Б	55	17	22	ДМ	2	440
18	6	6.6	1	10С	65	21	24	МШ	1	1650
18	11	4.1	1	10С	70	22	26	МШ	1	1107
18	13	5.3	1	9С1Б	65	22	26	ЧЕР	1	1219
18	20	0.8	1	8С2Б	60	19	20	ДМ	2	152
18	23	1.4	1	10С	45	17	20	МШ	1	280
20	10	19.6	1	9С1Б	60	21	24	МШ	1	4900
20	13	2.9	1	9С1Б	45	16	20	МШ	2	464
21	6	1.0	1	10С	65	22	26	МШ	1	230
21	10	5.8	1	7С3Б	50	16	16	ДМ	2	1044
21	12	0.5	1	10ОЛЧ	50	22	24	КР	1	130
21	21	1.9	1	10С	70	25	30	ОР	1	589
21	22	0.5	1	10С	70	24	32	МШ	1	150
21	25	3.7	1	8С2Б	65	19	24	ДМ	2	814
21	35	0.5	1	10С	70	23	28	ЧЕР	1	120
23	6	3.1	1	10С	70	24	28	МШ	1	806

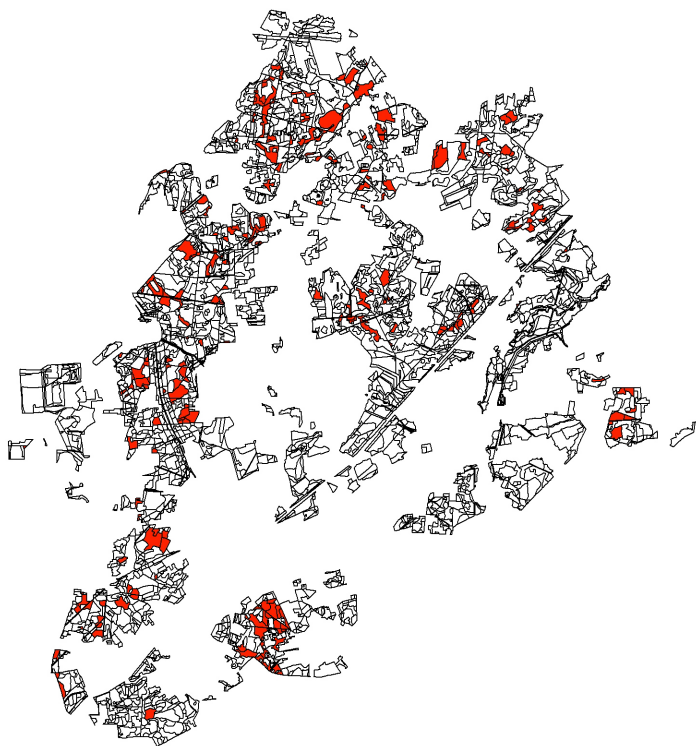
Квар- : тал : : : : : : :				Вы- : дел : : : : : : :				Пло- : щадь, : га : : : : :				Я: : р: : у: : с: : : :				Состав	: В : Н, : Д, : : о : м : см : : з : : : Тип : : р : : : леса : : а : : : : : с : : : : : т : : : :				:Б : Общий :о : запас, :н : м3 :и : :т : :е : :т :	
23	10	10.2	1	10С	70	23	26	МШ	1	2856												
23	13	4.2	1	10С	70	24	28	ЧЕР	1	1260												
23	16	1.4	1	6СЗБ1ОЛС	65	23	30	ЧЕР	1	350												
23	19	2.5	1	10С	65	23	28	ЧЕР	1	700												
24	8	1.8	1	10С	70	21	28	МШ	2	450												
24	14	4.2	1	9С1Б	65	23	28	МШ	1	1176												
24	15	1.1	1	6С4Б	70	24	26	ОР	1	253												
24	20	0.6	1	10С	65	24	26	ОР	1	156												
26	4	7.1	1	10С	65	22	26	ОР	1	1917												
26	6	3.1	1	10С	65	23	24	МШ	1	868												
26	64	4.4	1	10С	65	20	24	МШ	2	1056												
27	38	0.7	1	6ОЛСЗБ1С	35	15	14	ОР	2	91												
28	10	1.8	1	9С1Б	65	24	26	ОР	1	612												
28	32	1.8	1	7СЗЕ	70	26	26	ОР	1А	612												
28	34	2.4	1	10С	65	23	24	МШ	1	768												
28	48	0.3	1	10С	70	21	28	МШ	2	75												
29	15	5.6	1	10С	65	21	24	МШ	1	1232												
29	28	2.7	1	10С	65	24	26	МШ	1	810												
29	37	0.7	1	10С	65	22	26	МШ	1	189												
30	5	0.9	1	10С	65	21	22	МШ	1	225												
30	7	1.9	1	10С	65	22	26	МШ	1	437												
30	8	2.3	1	7Е1С1Б1ОС	80	25	30	ЧЕР	1	782												
30	10	2.0	1	7ЕЗС	80	26	30	КИС	1	640												
30	28	11.0	1	6ЕЗС1Б	75	24	28	ОР	1	3190												
31	42	3.1	1	10Е	85	27	32	ОР	1	1240												
31	51	0.4	1	6ЕЗС1Б	70	24	26	ЧЕР	1	136												
31	60	1.5	1	8Е2С	85	27	30	ОР	1	690												
32	3	1.3	1	6ЕЗС1Б	80	26	32	КИС	1	494												
32	11	0.6	1	9С1Б	85	20	24	ДМ	3	144												
32	22	2.1	1	5ЕЗС1Б1ОС	85	26	32	ЧЕР	1	714												
32	26	2.3	1	7Е1С1ОС1Б	85	25	26	ОР	1	598												
32	55	3.2	1	5Е2Е1С2Б	90	27	32	КИС	1	1152												
32	56	1.8	1	4Е2Е2С2Б	85	26	32	КИС	1	594												
32	59	2.2	1	7Е1С1ОС1Б	85	25	26	ОР	1	792												
33	5	1.1	1	10С	70	22	26	ОР	1	330												
33	24	1.2	1	10С	65	22	26	МШ	1	324												
33	40	10.6	1	8С2Б	65	21	24	МШ	1	2650												
33	41	2.4	1	10С	65	20	22	МШ	2	576												
33	54	8.9	1	10С	70	25	30	МШ	1	2759												
33	55	1.3	1	8С2Б	70	25	28	ОР	1	468												
33	60	3.8	1	10С	65	22	24	МШ	1	1026												

Квар- : тал :	Вы- : дел :	Пло- : щадь, : га :	Я : р : у : с : :	Состав	В : о : з : р : а : с : т :	Н, : м : :	Д, : см : :	Тип : леса :	Б : о : н : и : т : е : т :	Общий : запас, : м3 :
33	64	1.1	1	10С	70	21	24	ВЕР	2	242
33	69	1.5	1	9С1Б	70	24	24	МШ	1	450
33	73	0.7	1	9С1Б	60	16	18	ВЕР	3	126
33	83	0.8	1	6С4Б	60	17	20	ВЕР	2	160
34	4	1.5	1	10С	65	23	24	МШ	1	420
34	7	5.6	1	7Е3С	75	26	30	ОР	1	2408
34	16	1.8	1	6Е4С	80	26	30	ОР	1	774
34	22	5.5	1	8С2Е	70	25	26	ОР	1	1980
34	25	0.9	1	10С	85	24	30	ЧЕР	2	270
34	28	15.7	1	6Е4С	75	26	28	ОР	1	5966
35	32	2.0	1	7Е3С	75	26	28	ОР	1	760
35	42	0.7	1	8С1Е1Б	70	23	26	ОР	1	196
35	46	1.5	1	9С1Б	65	21	24	МШ	1	375
35	56	4.9	1	5С4Е10С	65	22	26	ЧЕР	1	1323
35	63	9.6	1	8С2Б	65	20	22	МШ	2	2304
35	66	1.5	1	7С2Е1Б	70	22	24	ОР	1	405
35	68	1.4	1	6С3Е1Б	65	22	24	ОР	1	378
35	71	9.7	1	8С2Б	65	20	22	МШ	2	2619
36	26	7.5	1	10С	70	23	26	ОР	1	2400
36	47	2.1	1	9С1Б	65	24	26	ОР	1	630
40	10	3.2	1	9С1Б	70	25	28	ОР	1	992
40	26	1.2	1	7Е3С	70	23	30	ОР	1	336
41	8	24.1	1	5Е3С10С1Б	75	23	26	ОР	1	8676
41	9	3.1	1	7С2Е1Б	70	22	28	ЧЕР	1	837
41	14	3.8	1	6Е3С1Б	70	25	28	ОР	1	1368
41	17	9.2	1	5Е3С2Б	65	22	24	ОР	1	2484
41	28	3.4	1	10С	65	20	24	ЧЕР	2	816
42	23	1.0	1	5С4Е1Б	65	21	26	ОР	1	250
42	33	6.3	1	9С1Б	65	21	22	МШ	1	1575
43	5	0.5	1	4Е2С3Б10С	65	21	28	КИС	1	105
44	4	0.3	1	9С1Б	65	22	26	ЧЕР	1	81
44	15	6.3	1	6Е3С1Б	65	20	24	ЧЕР	2	1638
44	16	3.6	1	6С2Е2Б	65	21	24	ЧЕР	1	900
44	19	2.9	1	10С	70	23	28	ОР	1	812
44	23	3.2	1	5С2Е2Б10С	65	21	24	ЧЕР	1	800
44	35	0.7	1	9С1Б	70	23	26	ЧЕР	1	196
44	39	3.6	1	10С	50	14	16	ВЕР	3	540
44	40	2.0	1	8С2Б	70	23	26	МШ	1	560
44	59	5.9	1	10С	65	21	26	ОР	1	1475
45	9	3.1	1	10С	70	21	28	МШ	2	775
45	13	9.0	1	10С	65	22	26	МШ	1	2430



ЭЛОХ "Мядель"				Кривичское лесничество				стр. 5					
Квар-	Вы-	Пло-	Я:	Состав				В :	Н, :	Д, :	В :	Общий	
тал :	дел :	щадь,	р:					о :	м :	см:	о :	запас,	
:	:	га	у:					з :	:	:	Тип	н :	мЗ
:	:	:	с:					р :	:	:	леса	и :	
:	:	:	:					а :	:	:	:	т :	
:	:	:	:					с :	:	:	:	е :	
:	:	:	:					т :	:	:	:	т :	
46	7	1.7	1	5C4E1B	70	24	28	ЧЕР	1	510			
46	9	6.9	1	5C5E	70	24	28	ЧЕР	1	2484			
46	12	2.8	1	5C5E	65	23	28	ОР	1	784			
46	14	9.8	1	5C4E1B	65	23	26	ЧЕР	1	3136			
46	15	4.1	1	5C4E1B	65	23	26	ОР	1	1148			
46	20	4.8	1	5E3C2B	65	22	26	ЧЕР	1	1392			
46	21	2.8	1	5C4E1B	65	23	26	ЧЕР	1	784			
46	22	4.9	1	6E4C	70	23	26	ОР	1	1372			
46	27	12.7	1	7E2C1B	75	24	26	ЧЕР	1	4318			
46	29	4.7	1	6C4E	70	23	26	ЧЕР	1	1316			
46	32	2.9	1	5C5E	70	23	26	ОР	1	812			
49	6	9.6	1	7C3E	65	23	30	ЧЕР	1	2784			
49	11	2.5	1	7E3C	70	25	30	КИС	1	850			
49	12	0.8	1	6C4E	70	24	28	ЧЕР	1	248			
49	22	2.4	1	7E3C	75	24	28	ЧЕР	1	816			
49	35	0.3	1	5C1E4B	65	19	22	ЧЕР	2	54			
49	49	3.9	1	6E2B2OC	70	22	26	КИС	1	1053			
49	53	6.8	1	6E3C1B	70	23	28	ЧЕР	1	2040			
49	56	9.8	1	5E3B1OC1Д	70	23	26	ЧЕР	1	2842			
49	58	3.2	1	8E2C	80	26	30	ОР	1	1152			
49	59	3.4	1	8E2C	80	25	26	ЧЕР	1	986			
49	85	5.1	1	8E2C	80	24	28	КИС	1	1734			
49	95	3.3	1	8E2C	80	25	26	ЧЕР	1	990			
51	1	4.2	1	7C1E2B	65	22	26	ОР	1	1134			
51	11	1.6	1	7OЛC3B	35	17	18	ОР	1	208			
51	20	5.0	1	6OЛC3B1C	35	15	16	ОР	2	750			
54	21	8.6	1	8OЛC2B	35	16	16	ОР	2	1204			
55	3	3.6	1	7C2E1B	70	22	26	ОР	1	972			
55	4	4.5	1	6E4C	80	25	30	ОР	1	1395			
55	16	2.8	1	10C	65	22	24	МШ	1	756			
55	20	9.9	1	9C1E	65	21	24	ЧЕР	1	2475			
55	21	3.7	1	8C2E	70	23	28	ЧЕР	1	1036			
56	1	1.3	1	6C4E	65	23	26	ОР	1	364			
56	9	10.8	1	8C2B	70	23	28	ОР	1	3024			
60	22	3.8	1	6C2B2OЛЧ	50	10	12	OC	4	380			
60	26	29.1	1	7C3B	50	5	6	OC-СФ	5A	873			
62	2	20.3	1	5E4C1B	70	22	26	ОР	1	5887			
62	4	7.8	1	5C4E1B	65	22	26	ОР	1	2106			
62	15	5.3	1	7C3E	65	22	26	ОР	1	1431			
63	28	6.2	1	7C3B	50	6	8	БАГ	5	186			
63	29	6.9	1	9C1B	50	6	8	БАГ	5	276			

Квар- : тал :	Вы- : дел :	Пло- : щадь, : га :	Я : р : у : с : :	Состав	В : о : з : р : а : с : т :	Н, : м : :	Д, : см : :	Тип	Б : о : н : и : т : е : т :	Общий запас, м3
65	21	1.4	1	10С	65	22	24	ОР	1	378
65	38	0.6	1	6Е2С2Б	70	22	28	КИС	1	150
66	1	1.0	1	6С2Е1В10С	70	20	22	МШ	2	200
67	6	0.4	1	40СЗВЗС	40	16	20	ЧЕР	2	40
72	10	2.6	1	5Б20С3Е	55	23	24	КИС	1	520
80	9	1.0	1	6Е1С20С1Б	75	24	28	ЧЕР	1	280
88	12	1.2	1	5С5Е	70	24	28	МШ	1	312
88	18	7.8	1	4ЕЗС2Б10С	70	21	24	ЧЕР	2	2184
88	21	0.3	1	9Е1С	75	23	28	ЧЕР	1	69
88	25	5.4	1	7ЕЗС	75	23	28	ЧЕР	1	1080
88	30	1.6	1	5ИВД2Б20ЛЧ10С	25	8	6	ОС	4	64
89	9	0.3	1	7СЗБ	70	20	24	МШ	2	57
89	12	3.3	1	7СЗБ	65	20	24	МШ	2	792
89	13	10.6	1	9С1Б	65	20	24	МШ	2	2544
89	19	17.8	1	10С	65	22	26	МШ	1	4806
89	26	14.5	1	8С2Б	65	22	26	МШ	1	3915
90	7	10.8	1	8С2Б	70	22	26	МШ	1	2484
90	23	11.1	1	10С	70	22	28	МШ	1	2553
90	24	1.5	1	8С2Б	65	22	24	МШ	1	405
91	6	2.5	1	8С2Б	70	22	26	МШ	1	575
91	47	2.9	1	9С1Б	65	19	24	МШ	2	551
91	53	0.6	1	6Е2С2Б	75	25	32	ЧЕР	1	204
92	22	0.5	1	10С	65	23	28	ОР	1	140
92	24	0.2	1	10С	65	23	28	ОР	1	56
Итого		898.6								230900





Ведомость репрезентативных участков

ЭЛОХ "Мядель"

Долгиновское лесничество

стр. 1

Квар- тал	Вы- дел	Пло- щадь, га	Я: р: у: с: :	Состав	В : о : з : р : а : с : т :	Н, : м : :	Д, : см: :	Тип леса	Б : о : н : и : е : т :	Общий запас, м3
2	34	1.1	1	6E1C3B	70	25	28	КИС	1	286
2	35	0.7	1	8C2B	70	22	26	ЧЕР	1	161
2	37	3.6	1	4C2E3B1OC	50	20	20	ЧЕР	1	864
2	38	2.4	1	7E2B1OC	70	27	32	КИС	1A	864
3	3	4.6	1	7E1C2B	70	24	32	КИС	1	1564
3	27	1.4	1	10B	45	13	12	OC	4	140
3	28	2.2	1	8B2C	45	13	12	OC	4	176
3	34	1.2	1	7C3B	45	18	18	ЧЕР	1	216
5	8	2.4	1	9E1C	75	25	28	OP	1	1104
5	21	2.0	1	7C3E	65	24	32	OP	1	680
5	22	1.5	1	7E3C	65	24	28	OP	1	540
6	3	2.7	1	3E2C5B	70	24	30	OP	1	891
6	5	1.5	1	7E3C	75	26	32	КИС	1	570
6	7	9.7	1	8C1E1B	65	25	28	КИС	1A	3492
6	12	1.2	1	6C4E	70	25	26	КИС	1	492
6	19	1.2	1	8C2E	65	25	26	КИС	1A	432
6	29	0.8	1	6B2C2E	65	26	32	OP	1	216
7	6	1.7	1	9C1E	70	27	28	КИС	1A	680
7	17	2.1	1	8E2B	65	25	26	КИС	1A	756
7	18	0.6	1	8C2E	65	25	28	OP	1A	216
8	2	1.3	1	9C1E	65	24	30	OP	1	442
8	3	1.2	1	8E2C	75	27	30	КИС	1A	540
8	4	2.2	1	6C4E	65	25	28	OP	1A	748
8	10	2.7	1	3E5B2C	65	21	22	OP	1	783
8	11	2.1	1	9E1C	70	27	28	КИС	1A	945
9	4	2.3	1	8C2E	70	25	26	OP	1	736
9	19	1.1	1	8E2C	65	27	36	КИС	1A	440
10	5	3.3	1	9C1E	65	24	24	ЧЕР	1	1122
10	6	1.6	1	9C1B	65	18	20	ДМ	2	336
10	7	0.4	1	10C	65	10	14	БАГ	5	32
11	16	1.4	1	10E	70	27	28	КИС	1A	476
11	18	1.2	1	8C2B	65	18	20	ДМ	2	252
11	19	1.1	1	10C	65	10	14	БАГ	5	88
11	20	0.5	1	9C1B	70	17	18	ДМ	3	100
12	11	0.6	1	8E2B	70	28	30	КИС	1A	210
12	16	0.2	1	10E	80	29	30	КИС	1A	86
12	18	1.6	1	10E	80	29	30	КИС	1A	592
13	4	1.0	1	10E	65	26	28	КИС	1A	380
13	7	5.4	1	10E	75	29	30	КИС	1A	2970

Квар- тал	Вы- дел	Пло- щадь, га	Я: р: у: с: :	Состав	В: о: з: р: а: с: т:	Н, м: :	Д, см: :	Тип леса	Б: о: н: и: т: е: т:	Общий запас, м3
13	10	5.0	1	8Е2Б	65	26	26	КИС	1А	2150
13	15	0.6	1	9Е1Б	70	25	26	КИС	1	216
13	19	0.6	1	7Е2Б10С	75	27	32	КИС	1А	216
14	2	1.3	1	8Е2С	70	27	28	КИС	1А	650
14	4	9.9	1	8Е2Б	65	26	28	КИС	1А	4257
14	15	0.8	1	70С3Б	35	23	22	КИС	1Б	192
15	29	1.1	1	10Е	75	29	32	КИС	1А	407
16	4	0.9	1	10С	70	20	20	ДМ	2	243
16	5	10.2	1	5С3Е2Б	70	24	26	ОР	1	3060
16	7	1.0	1	9С1Е	70	25	24	ЧЕР	1	340
16	9	1.8	1	7С3Е	70	24	24	ОР	1	702
16	10	3.8	1	10С	60	9	12	БАГ	5	380
17	1	1.3	1	9С1Б	70	17	18	ДМ	3	260
17	2	9.5	1	8С1Е1Б	70	25	26	ЧЕР	1	3325
17	4	4.5	1	8Е1С1Б	75	26	30	КИС	1	1935
17	8	1.9	1	9С1Е	70	25	28	ЧЕР	1	646
18	1	0.6	1	6Е4С	70	23	24	ОР	1	204
19	1	9.0	1	10Е	70	25	30	КИС	1	3240
19	3	2.1	1	10Е	75	28	30	КИС	1А	1113
19	6	3.3	1	5Е2С1Б20С	70	26	28	КИС	1А	1320
19	7	1.5	1	8С1Б1Е	70	25	28	ЧЕР	1	480
19	8	1.8	1	10Е	70	28	32	КИС	1А	954
19	11	0.8	1	10Е	80	27	32	КИС	1	320
20	7	2.6	1	8Е1Б10С	65	26	28	КИС	1А	1118
20	8	2.2	1	7Е2С1Б	65	26	28	КИС	1А	836
20	9	2.0	1	10Е	75	28	32	КИС	1А	820
21	2	2.2	1	9С1Е	70	25	26	ЧЕР	1	792
21	3	3.0	1	6С4Е	70	26	28	ОР	1А	1020
21	10	0.3	1	9С1Е	70	25	26	ЧЕР	1	93
21	11	0.6	1	10С	70	15	20	БАГ	4	84
21	16	1.9	1	6С4Е	70	25	28	ОР	1	646
22	8	1.5	1	5С5Е	70	27	32	ОР	1А	540
22	13	6.2	1	9С1Е	65	27	32	КИС	1А	2666
22	14	4.4	1	3С2Е5Б	65	25	30	ОР	1А	1892
22	18	0.8	1	4Е3С3Б	65	24	24	ОР	1	272
22	19	1.3	1	10Е	80	27	28	ОР	1	715
23	8	10.6	1	10С	60	23	26	ЧЕР	1	3392
23	15	1.0	1	10С	45	8	10	БАГ	5	80
23	17	1.7	1	10С	70	21	24	ДМ	2	510
23	20	0.8	1	9С1Е	70	26	32	ОР	1А	232
23	23	0.9	1	10С	45	6	8	БАГ	5	45

ЭЛОХ "Мядель"				Долгиновское лесничество				стр. 3		
Квар-тал	Вы-дел	Пло-щадь, га	Я:р:у:с:	Состав	В:о:з:р:а:с:т:	Н:м:	Д:см:	Б:о:н:и:	Общий запас, м3	
24	5	1.3	1	10E	80	29	30	КИС	1A	559
24	21	1.1	1	8E2C	75	27	30	КИС	1A	440
24	25	0.3	1	9C1B	70	25	28	ЧЕР	1	108
24	29	0.7	1	10C	70	24	26	ОР	1	210
25	3	0.8	1	10C	65	26	32	ОР	1A	304
25	4	0.9	1	10E	65	20	24	ОР	2	270
25	10	1.3	1	10C	50	5	6	ОС-СФ	5A	52
25	12	1.1	1	9E1C	70	19	28	МШ	2	110
25	13	1.3	1	10C	45	3	4	ОС-СФ	5B	33
25	16	0.7	1	10E	65	24	28	ОР	1	238
25	30	0.8	1	10C	65	25	30	ОР	1A	248
25	36	1.1	1	10C	70	25	26	ОР	1	396
25	38	6.8	1	5C5E	70	25	26	ОР	1	2380
26	6	2.1	1	9C1E	70	25	30	ОР	1	651
26	10	0.6	1	10C	60	13	16	ОС	4	60
26	12	2.6	1	6OC4B	35	23	24	ЧЕР	1B	572
26	17	1.5	1	10C	70	24	26	ЧЕР	1	450
27	5	1.0	1	9E1C	70	25	28	ОР	1	430
27	17	0.9	1	9E1C	75	27	32	КИС	1A	405
27	22	2.0	1	10C	70	24	28	ОР	1	680
27	23	2.4	1	10C	65	23	36	ОР	1	576
29	8	1.7	1	9C1E	65	26	32	ОР	1A	578
30	27	1.8	1	6C2E2E	85	28	36	ОР	1	612
30	31	0.9	1	6C4E	90	27	40	ОР	1	333
30	35	2.2	1	9C1E	65	25	28	ОР	1A	902
30	37	3.3	1	10C	80	13	18	БАГ	5	528
31	4	0.8	1	10C	45	8	10	БАГ	5	48
31	8	1.3	1	10C	45	8	12	БАГ	5	65
34	4	2.7	1	10B	55	24	26	ОР	1	540
35	2	1.8	1	10B	45	22	22	ЧЕР	1	378
35	3	0.4	1	10B	45	22	22	ЧЕР	1	84
35	41	4.1	1	10C	65	23	30	КИС	1	1148
38	8	2.0	1	8C2B	45	18	24	ЧЕР	1	420
39	12	2.3	1	6C4E	65	22	28	КИС	1	621
40	23	1.8	1	8E1C1B	45	15	18	БР	2	216
40	26	2.6	1	9E1B	45	17	20	ПАП	1	520
41	4	3.1	1	6E4C	70	24	32	ОР	1	744
			2	10E	40	20	18			434
41	6	11.6	1	7C3E	70	26	32	ОР	1A	4176
41	19	6.9	1	7E3C	75	25	28	ЧЕР	1	2484
41	21	1.4	1	8C2E	65	24	30	ЧЕР	1	392



Квар- тал	Вы- дел	Пло- щадь, га	Я: р: у: с: :	Состав	В: о: з: р: а: с: т:	Н, М: :	Д, см: :	Тип леса	Общий запас, мЗ	и: т: е: т:
41	40	3.8	1	10E	75	25	28	ОР	1	1368
41	45	1.9	1	8C2E	65	24	28	ОР	1	608
42	56	0.2	1	8C2B	65	23	28	ЧЕР	1	56
42	92	0.6	1	9E1C	75	26	30	ОР	1	228
43	5	0.8	1	60C2B2E	35	19	22	ПАП	1	136
46	25	0.9	1	5E5B	65	24	28	ЧЕР	1	234
47	50	1.7	1	9C1B	45	12	12	ВЕР	3	221
48	2	1.9	1	10C	70	23	28	ОР	1	456
48	12	3.8	1	10C	70	23	28	ЧЕР	1	1064
48	21	1.3	1	10C	70	23	28	ЧЕР	1	312
49	10	1.1	1	8C2E	70	23	36	ОР	1	220
50	5	7.2	1	10E	70	24	28	ОР	1	1728
50	7	5.8	1	10C	70	25	30	ЧЕР	1	2088
50	8	1.2	1	7C3E	65	26	32	ОР	1A	432
50	11	2.3	1	8C2B	70	24	28	ЧЕР	1	782
50	18	2.8	1	10C	65	20	22	ДМ	2	756
50	27	1.6	1	7C2E1B	70	24	32	ОР	1	352
				2 10E	35	7	8			64
50	29	1.7	1	10C	70	20	22	ДМ	2	459
50	31	3.3	1	3E2C2B10C2E	70	24	26	ОР	1	1353
50	34	0.4	1	10C	70	26	32	ОР	1A	136
50	41	1.8	1	7B2C1E	55	24	20	ОР	1	414
50	52	0.6	1	7E2E10C	85	28	36	ОР	1	252
51	23	0.4	1	10E	75	26	32	ОР	1	128
51	47	0.9	1	6C3E1B	65	24	28	ЧЕР	1	234
51	78	6.1	1	10C	70	23	28	ЧЕР	1	1708
52	16	3.2	1	6C4E	65	21	28	ОР	1	800
53	4	1.7	1	8C1E1B	70	24	30	ЧЕР	1	595
53	5	1.0	1	7C2E1B	70	21	28	ДМ	2	290
53	16	4.0	1	6B4C	60	21	18	ДМ	2	1040
53	18	1.5	1	5B20C3E	55	26	22	ОР	1A	450
53	22	1.5	1	6E2E20C	90	27	32	ОР	1	360
54	15	1.1	1	8E2C	70	26	32	КИС	1A	341
54	29	4.7	1	7E2C1B	70	25	32	ОР	1	1880
55	9	3.4	1	7C1E2B	65	23	28	ЧЕР	1	952
55	32	1.5	1	6C2E2B	70	26	32	ОР	1A	450
56	9	0.5	1	10E	70	26	30	КИС	1A	190
56	32	0.8	1	8E1C1B	70	25	24	КИС	1	328
56	34	0.7	1	8E1C1B	65	23	26	ЧЕР	1	217
57	36	10.4	1	8E1B10C	75	26	32	ОР	1	3952
57	59	1.2	1	10E	70	25	30	ОР	1	492

Квар- тал	Вы- дел	Пло- щадь, га	Я: р: у: с:	Состав	В: о: з: р: а: с: т:	Н: м:	Д, см:	Тип леса	Б: о: н: и: т: е: т:	Общий запас, мЗ
57	72	7.5	1	10Е	70	26	28	КИС	1А	3225
58	14	1.6	1	10Е	70	26	28	КИС	1А	608
59	8	3.8	1	7Е3С	70	26	28	КИС	1А	1216
59	17	14.1	1	8С2Е	65	22	26	ОР	1	4230
59	18	6.2	1	7С3Е	65	25	26	ОР	1А	2232
59	32	3.0	1	8С2Е	65	23	26	ОР	1	840
59	34	3.8	1	7Е3С	65	23	26	ОР	1	1178
59	36	0.9	1	10Е	70	25	28	ОР	1	279
59	38	1.5	1	7С3Е	70	24	28	ОР	1	450
60	9	12.0	1	7Е3С	70	24	26	КИС	1	4080
60	21	5.7	1	8Е2С	70	26	28	КИС	1А	2166
60	22	1.5	1	7Е3С	70	26	28	КИС	1А	435
60	25	4.9	1	7С2Е1Б	65	25	26	ОР	1А	1323
60	32	0.5	1	6С2Е2Б	70	15	16	БАГ	4	85
60	42	3.9	1	7Е3С	70	25	28	КИС	1	1209
62	84	1.6	1	10ИВК	4	3	2	ОС	3	8
63	11	2.0	1	6Б20ЛЧ10С1С	45	21	22	ПАП	1	400
63	37	1.6	1	10С	65	20	22	МШ	2	432
63	39	0.9	1	10С	70	22	26	МШ	1	243
63	41	8.8	1	10С	70	23	26	МШ	1	2464
64	8	9.0	1	10С	70	22	26	МШ	1	2430
64	18	3.3	1	5Е4С1Б	75	26	30	КИС	1	924
64	35	1.6	1	5Е4С10С	75	25	24	КИС	1	480
65	8	3.1	1	10С	65	22	26	МШ	1	930
65	16	5.4	1	9С1Е	70	22	26	МШ	1	1242
65	26	5.6	1	10С	65	23	26	МШ	1	1568
65	39	0.5	1	10С	65	22	28	ОР	1	135
66	1	3.5	1	10С	65	23	26	ОР	1	980
66	4	8.8	1	7Е3С	75	26	28	ОР	1	3256
66	5	8.0	1	8С2Е	65	23	24	ОР	1	2240
66	17	0.6	1	10С	65	23	26	ОР	1	168
67	29	2.1	1	7Е2С10С	75	26	26	ЧЕР	1	651
67	30	5.7	1	7С3Е	65	25	28	ОР	1А	1767
67	33	4.9	1	5Е2С2Б10С	70	23	26	ОР	1	1470
67	38	3.4	1	10С	65	22	26	МШ	1	918
67	45	3.7	1	5С2Е3Б	70	23	26	ЧЕР	1	1036
67	50	0.8	1	8Е1С1Б	75	25	28	ЧЕР	1	288
67	53	2.7	1	6С2Е1Б10С	70	24	28	ОР	1	810
67	55	6.3	1	10С	65	20	20	МШ	2	1512
67	61	0.8	1	6С1Е3Б	70	15	18	БАГ	4	120
68	12	1.8	1	9С1Б	50	14	16	ВЕР	3	270

Квар- : тал :	Вы- : дел :	Пло- : щадь, : га :	Я : р : у : с :	Состав	В : о : з :	Н, : м : :	Д, : см : :	Тип : леса :	Общий : запас, : м3 :	
68	32	5.7	1	6С3Е1Б	65	23	28	ЧЕР	1	1596
68	41	2.1	1	10С	65	20	24	ВЕР	2	504
68	49	1.8	1	10Е	75	25	32	ЧЕР	1	558
68	51	2.3	1	6Е2С2Б	75	26	32	ЧЕР	1	782
69	2	1.9	1	6Е2Б2ОС	70	24	28	ЧЕР	1	570
69	29	2.0	1	9Е1Б	70	24	28	ОР	1	680
69	35	2.3	1	10Е	70	24	28	ОР	1	782
69	41	12.4	1	8Е2С	65	23	26	ОР	1	4464
69	84	1.4	1	8ОС1Б1Е	50	24	28	ЧЕР	1	378
69	85	1.3	1	8ОС1Б1Е	50	24	28	ЧЕР	1	351
70	5	3.0	1	10С	70	23	28	МШ	1	720
70	9	24.9	1	9С1Б	63	21	22	ОР	1	7221
70	11	0.4	1	10С	70	24	28	МШ	1	104
71	19	0.9	1	8Б2С	55	24	24	ОР	1	207
71	20	2.9	1	6С3Е1Б	70	24	28	ОР	1	870
71	44	1.3	1	9Б1С	45	16	14	ВЕР	3	143
71	49	0.9	1	9С1Б	65	20	24	ДМ	2	216
72	4	1.5	1	9С1Б	65	23	28	ОР	1	360
72	7	4.7	1	10С	70	24	28	МШ	1	1222
72	20	6.2	1	10С	70	23	28	ЧЕР	1	1736
72	48	5.6	1	10С	70	22	26	МШ	1	1232
72	51	11.3	1	5С3Е2Б	65	23	28	ЧЕР	1	3164
72	71	0.5	1	10С	65	22	26	МШ	1	135
72	82	0.6	1	7С1Е2Б	65	23	28	ЧЕР	1	144
73	8	2.9	1	9С1Б	65	23	28	МШ	1	812
73	10	0.4	1	10С	70	24	28	МШ	1	120
73	24	1.3	1	10С	70	22	28	МШ	1	299
73	28	8.5	1	10С	65	22	24	ЧЕР	1	2550
73	37	1.3	1	10С	65	19	22	МШ	2	286
74	7	2.0	1	10С	65	22	26	МШ	1	600
74	14	4.7	1	10С	70	21	28	МШ	2	1034
74	20	3.4	1	10С	70	21	26	МШ	2	850
74	35	3.6	1	10С	65	20	24	МШ	2	972
75	3	4.4	1	10С	70	20	24	МШ	2	1188
75	6	1.9	1	9С1Б	70	22	26	ЧЕР	1	570
75	9	0.9	1	10С	70	21	24	МШ	2	225
75	14	2.8	1	9С1Б	65	20	24	ДМ	2	756
75	16	0.9	1	10С	70	22	28	МШ	1	207
75	22	2.8	1	10С	70	21	26	МШ	2	700
75	23	0.7	1	10С	70	21	28	МШ	2	126
75	31	1.8	1	10С	70	22	26	МШ	1	504



Квар-тал	Вы-дел	Пло-щадь, га	Я:р:у:с:	Состав	В:о:з:р:а:с:т:	Н:м:	Д:см:	Тип леса	Б:о:н:е:т:	Общий запас, м3	
75	33	10.7	1	9С1Е	90	25	30	МШ	2	2889	
76	28	0.7	1	5Е4С1Б	65	24	28	ЧЕР	1	217	
76	66	4.8	1	6С2Е1ОС1Б	65	24	36	КИС	1	1440	
77	5	0.4	1	5ОС2Б3С	50	24	26	ЧЕР	1	108	
77	9	1.0	1	6ОС2Б2С	40	20	24	ЧЕР	1	220	
78	3	1.0	1	10С	70	23	30	КИС	1	280	
78	7	7.2	1	6Е4С	65	24	26	КИС	1	2448	
80	5	8.1	1	8Б2Е	55	25	26	ОР	1	1944	
81	7	4.3	1	8С2Б	45	8	12	БАГ	5	258	
81	10	1.2	1	9С1Б	45	6	10	БАГ	5	48	
81	22	2.0	1	8С2Б	50	9	10	ОС	4	160	
Итого		719.4								4	220750

